

NEOLITH®

Skyline

skyline

NEOLITH[®]

Index

EN / TR

004	Neolith®, a Carbon Neutral Company Neolith®, Carbon Neutral firma	020	Residential Buildings Konut Binaları
006	What is Neolith®? Neolith® Nedir?	064	Public Buildings Kamu Binaları
008	New Series Yeni seri	074	Hotels Oteller
010	Why Neolith® is not ceramics? Neolith® neden bir seramik değildir?	084	Office Buildings Ofis Binaları
011	Technical Features Teknik Özellikler		
012	Formats, Applications & Thicknesses Formatlar, Uygulamalar ve Kalınlıklar	100	HC System
014	Finishes Bitişler	104	VM System
016	Certifications & Awards Sertifkalar ve Ödüller	108	HU System
018	Green facts sheet Ekolojik Özellikler Sayfası	110	Strongfix System
		116	Advantages of the ventilated Facades Havalandırılmalı Cephenin faydaları
		117	Self-Cleaning and sustainable facades Kendi kendini temizleyen ve sürdürülebilir cepheler
		118	Neolith® Gallery
		130	Bookmatch & Endmatch
		134	Design variants in 6mm 6 mm'de Tasarım seçenekleri
		142	General Review Genel Özet

Neolith[®], a Carbon Neutral Company

The market-leading surfacing brand is now carbon neutral. By compensating its carbon footprint, Neolith[®] stopped releasing gate-to-gate CO2 emissions in 2019.

One of the most sustainable and environmentally-friendly materials on the Market

To attain the highly-prized carbon neutral status Neolith[®] followed the internationally recognized Greenhouse Gas Protocol (GHG) and implemented a dynamic, innovation-led sustainability strategy coupled with tactical, high value carbonoff-setting.

These measures have led to carbon neutrality across the entire business, significantly seeing the brand receiving 100% of its electricity in the year 2019 from renewable energy sources. This means no less than 7,690 tons of CO2 emissions have been removed. (*the 2019 electricity mix published by the Spanish Ministry for the Ecological Transition calculator was used for this calculation).

On the other hand, 90% of the waste generated by Neolith[®] is recycled and given a second life either with company operations or through authorized 3rd party players which goes to prove the brand's solid commitment to a circular economy.

Neolith[®] surfaces also embody these principles, with up to 48% of the weight of each slab produced from recycled material.

Plant machinery has been upgraded to improve energy efficiency, particularly the 3rd line's furnace which has benefitted from the installation of an O2 and pressure control system, significantly reducing the amount of gas consumed. This is complemented by a 40% reduction of forklift truck diesel consumption and a 20% decrease in hazardous waste.

A policy has also been implemented to reduce the quantity of disposable plastic which is a small measure yet leads to major progress in reaching carbon neutrality.

Neolith[®] bases its business practices on sustainability and environmental respect

All these measures directly meet GHG's reduction objectives, which include: direct emissions company activity (e.g. natural gas, gasoil used in forklifts, cars in property), emissions from electricity used and other indirect emissions, generated from other day to day company activity.

Our Commitment and Results in 2019

90% of all waste generated is recycled.

48% UPTO of the weight of each slab comes from recycled materials.

7.690 tons of CO2 are no longer being released.

↓40% of our consumption of forklift truck diesel fuel.

↓20% of hazardous waste generated.

Neolith® , Carbon Neutral firma

Yüzey alanında lider marka şimdi artık “carbon neutral”. 2019 yılında, Neolith® karbon ayak izini azaltarak kapıdan kapıya (gate-to-gate) CO2 salınımı yapmadı.

Piyasadaki en sürdürülebilir ve ekolojik malzemeler

“Carbon neutral” ürünlerin tanınırlığını arttırmak için Neolith® uluslar arası tanınmışlığa sahip GHG Protocol standardını takip etti ve aynı zamanda büyük bir değere sahip stratejik karbon salınımını azaltma hedefine sahip dinamik ve yenilikçilik etrafında şekillenen bir sürdürülebilirlik stratejisi ortaya koydu.

Bu ölçütler bütün şirket etkinliklerinde karbon nötrlük sağladı ve özellikle de 2019 yılında tüketilen elektriğin yüzde 100’ü sürdürülebilir enerji kaynaklarından temin edildi. Bu da 7.690 tondan daha az CO2 salınımı gerçekleştiği anlamına gelir.

(*bu hesaplama için 2019 yılında yayınlanan Ekolojik Geçiş Bakanlığı’nın verileri kullanıldı)

Diğer taraftan, Neolith® tarafından ortaya çıkan atıkların yüzde 90’ı geri dönüştürüldü veya şirketin kendi içinde ya da yetkili üçüncü taraflar aracılığıyla ikinci bir kullanım alanına aktarıldı, bu da markamızın ekonomik sirkülasyon için gösterdiği ciddi çabaların bir kanıtını oluşturur.

Neolith® yüzeyleri de aynı prensipleri takip eder, bu nedenle levha ağırlığının yüzde 48’ine kadar olan bir kısmı geri dönüştürülen malzemelerden elde edilir.

Ayrıca fabrikadaki makinalarda da iyileştirmeler yapılarak enerji verimliliği artırıldı, özellikle de üçüncü sınıf fırınlara CO2 ve basınç kontrolü sistemi kurularak gaz tüketimi önemli derecede azaltıldı. Böylece forkliftlerin kullandığı benzin miktarında yüzde 40 azalma görülerek ortaya çıkan tehlikeli atıklarda da yüzde 20 azalma oldu.

Ayrıca kullan at plastik kullanımını azaltmaya yönelik de bir politika izlendi, böylece küçük adımlarla karbon ayak izini azaltma konusunda büyük bir adım atıldı.

Neolith® şirketsel pratiklerinde sürdürülebilirliği ve çevreye sayguyu ön planda tutar.

Tüm bu ölçütler GHG Protocol’ündeki salınımı azaltmaya yönelik hedeflerle doğrudan örtüşür. Bunların arasında şirket etkinliklerinden kaynaklı salınımlar (örneğin doğal gaz, forkliftlerde ve diğer araçlarda kullanılan benzin), şirketin kullandığı elektrikten kaynaklı salınımlar ve şirketin günlük etkinlikleri sebebiyle oluşan diğer dolaylı salınımlar bulunur.

2019’da Yaptıklarımız ve Sonuçları

Ortaya çıkan atıkların yüzde **90’ı** geri dönüşüme uğrar

Levha ağırlığının yüzde **48’E** KADAR OLAN kısmı geri dönüştürülen malzemelerden elde edilir

7.690 ton CO2 salınımı ortadan kaldırıldı

Forkliftlerde kullanılan benzinin yüzde **↓ 40’ı**

Ve ortaya çıkan tehlikeli atıkların yüzde **↓ 20’si** azaltıldı

“What would life be, without the courage of trying something new?”

Vincent Van Gogh

Neolith[®]: the stone, the brand, the legend, the future.

Founded in 2009, Neolith[®], the market-leading brand of Sintered Stone is a revolutionary product which has become a material of choice for architects, designers, specifiers and fabricators.

This pioneering material can be specified for the most demanding interior and exterior building projects. Combining high-definition detailed decoration with high-performance qualities, Neolith[®] offers the triple reassurance of strength, beauty and longevity.

What is a Sintered Stone?

Sintered Stone is a 100% natural material based on granite minerals, glass minerals and natural oxides:

1. Granite Materials: Quartz and feldspar, giving hardness and strength to the surface.
2. Glass minerals and silica, which ensures chemical stability.
3. Natural oxides, which deliver chromatic properties.

How is Sintered Stone produced?

Neolith[®] is produced using the very latest in sintering technology, replicating the thousands of years' process by which natural stone is formed in a matter of hours.

The raw materials which form the slab are first subjected to extremely high pressure, going through a pressing machine where a weight of 400 bars is applied. In the second phase of the process, the slab goes through a kiln where temperatures reach more than 1200°C (2200°F).

This process of ultra-compaction creates full-body surfaces with unique technical features.

Decoration: Neolith[®] has always been at the forefront of sustainable approaches within all of its manufacturing processes. A 100% natural composition requires an equally ecological production method.

Building on our pioneering Neolith[®] Digital Design (NDD), we have aimed to incorporate organic practice into the way we print our slabs.

Hydro-NDD 2.0 takes our technology to the next level. Using a water-based ink, as opposed to the industry standard solvent base, we have succeeded in offering a sustainable surface which never compromises on the quality expected from Neolith[®] Sintered Stone. All our slabs maintain the same definition and detail of pattern and design.

Performance: Tried, tested and trusted, Neolith[®]'s combination of realism, high performance and versatile formats make it a go-to material for architects, designers, specifiers and fabricators.

Applications: Neolith[®] is the optimum surfacing material for both indoor and outdoor applications. From a skyscraper façade to a kitchen worktop, Neolith[®]'s physical and mechanical characteristics deliver ultimate performance, unmatched beauty and long-term value.

Neolith[®] represents 10 years of selecting the very best materials, processes and people. It has been an exciting journey in which we have founded a brand which continually pushes the boundaries and highlights the potential of Sintered Stone.

“Yeni bir şeyler keşfetme değerimiz olmasa hayat neye benzerdi?”

Vincent Van Gogh

Neolith® demek: taş, marka, efsane, gelecek demektir.

2009’da kurulan, Sinterlenmiş Taş’ın lider markası olan Neolith®, mimarlar, tasarımcılar, belirleyiciler ve imalatçılar için tercih edilen bir malzeme olan devrim niteliğinde bir üründür. Bu öncü malzeme en zorlu iç ve dış inşaat projeleri için kullanılabilir. Yüksek tanımlı, ayrıntılı dekorasyonu, yüksek performans özellikleriyle birleştiren Neolith®, güç, güzellik ve dayanıklılık konusunda üçlü güvence sağlar.

Sinterlenmiş Taş Nedir?

Sinterlenmiş Taş, granit mineralleri, cam mineralleri ve doğal oksitlerden elde edilen %100 doğal bir malzemedir:

1. Granit malzemeleri: Yüzeyle sertlik ve direnç kazandıran kuvarz ve feldispat.
2. Kimyasal stabiliteyi garanti eden cam ve silis mineralleri.
3. Renksel özellikler sağlayan doğal oksitler.

Sinterlenmiş Taş Nasıl Üretilir?

Neolith®, doğal taşların binlerce yıl süren oluşum sürecinden ilham alarak bu süreci saatlere indirgeyen en güncel sinterleme teknolojisi kullanılarak üretilir.

Levhaları oluşturan hammaddeler, ilk olarak 400 barlık bir ağırlığın uygulandığı pres makinasından geçerek, yüksek bir basınca maruz bırakılır. Sürecin ikinci aşamasında levha 1200°C’den (2200°F) daha yüksek sıcaklıklara ulaşan fırından geçer.

Bu ultra sıkılaştırma işlemi, benzersiz teknik özelliklere sahip full-body yüzeyler oluşturur.

Dekorasyon: Neolith®, tüm üretim süreçlerinde daima sürdürülebilir yaklaşımların öncüsü olmuştur. %100 doğal bir bileşim, eşit derecede ekolojik bir üretim yöntemi gerektirir. Dijital tasarımdaki (NDD) öncü sistemimize dayanarak, organik deneyimi levhaların dekorasyon yöntemine dahil etmeyi amaçladık.

Hydro-NDD 2.0, teknolojimizi bir üst seviyeye taşır. Sektördeki standart çözücü bazdan farklı olarak su bazlı mürekkep kullanarak, Neolith® Sinterlenmiş Taştan beklenen kaliteden asla ödün vermeyen sürdürülebilir bir yüzey sunmayı başardık. Tüm levhalarımız, aynı desen detaylarına ve tasarımına sahiptir.

Performans: Denenmiş, test edilmiş ve güvenilir Neolith®’in, gerçekçi, yüksek performans ve çok yönlü formatlarının bileşimi, mimarlar, tasarımcılar, belirleyiciler ve imalatçılar için mükemmel bir malzeme olmasını sağlar.

Uygulamalar: Neolith® hem iç hem de dış mekân uygulamaları için en uygun yüzey malzemesidir. Bir gökdelen cephesinden mutfak tezgahına kadar uzanan yelpazede, Neolith®’in fiziksel ve mekanik özellikleri; maksimum performans, rakipsiz güzellik ve uzun vadeli değer sağlar.

Neolith®, 10 yıldır en iyi malzeme, süreç ve kişilerin seçimini temsil eder. Sürekli olarak Sinterlenmiş Taşın sınırlarını zorlayan ve potansiyelini belirleyen bir marka kurduğumuz heyecan verici bir yolculuk geçirdik.

NEW!

NEOLITH® ESSENTIALS

ESSENTIALS have gained a renewed importance worldwide: health, safety and environmental awareness became key in everyone's day to day life. Driven and inspired by Neolith's core values, the brand presents its 2021 series: Neolith® ESSENTIALS.

Our planet current situation has made society more committed to the environment and concerned about exposure to biological agents such as bacteria, while developing a special sensitivity towards well-being, pureness and beauty.

A paradigm shift where the selection of the materials we choose for our daily life becomes essential to live better.

Whether in a home, restaurant or commercial setting, Neolith® ESSENTIALS demonstrates how Neolith® provides that essential element, balancing form and function through an ultra-hygienic, pure and timeless surface.

Because society is more demanding than ever and it seeks excellence, protection and the inalterability of the most essential thing: the inner self.

**NEOL EAT NEW NEOLEAT TECHNOLOGY
TECHNOLOGY BY NEOLITH®**

In order to minimise any health risks, the superior technical properties of Neolith® surfaces are now complemented by NeolEAT technology.

A new technology incorporated into the ESSENTIALS series models, which helps promote food and household hygiene by significantly inhibiting the growth and proliferation of harmful bacteria that can be detrimental to health.

**90R BY NEOLITH®: UP TO 90%
RECYCLED MATERIAL**

Since its beginnings, Neolith® has championed sustainable design, increasing its investment in innovation year after year, in order to overcome the limits of ecological manufacturing. As a result, the leading brand in Sintered Stone is today one of the most environmentally friendly architectural cladding materials.

Neolith® also maintains its ongoing commitment to improving the quality of life and protecting the natural world. In the ESSENTIALS series, it does so by including up to 90% recycled material in the composition of the Metropolitan and Sofia Cuprum 2021 models, in addition to its carbon neutral manufacturing process.

Temel olan şeyler tüm dünyada yeni bir öneme sahip olmaya başladı, gündelik hayattaki en temel kavramlar sağlık, güvenlik ve çevre bilinci konusundaki farkındalık haline geldi. Neolith®'in temel değerlerinden tetiklenip ve bu değerlerden esinlenerek 2021'de şu seriyi sunuyoruz: ESSENTIALS.

Dünyadaki güncel durum toplumun giderek daha fazla çevre duyarlılığı göstermesine ve bakteri gibi biyolojik ajanlara maruz kalma konusunda daha endişeli olmasına sebep olmuşken aynı zamanda sağlık, saflık ve güzellik konularında özel bir hassasiyet geliştirdi.

Gündelik olarak kullanılan malzemelerin seçiminde bir paradigma değişikliği yaşanıyor ve bu seçim giderek daha iyi yaşamak için temel olan malzemelere doğru kayıyor.

Herhangi bir mekânda, bir restoranda veya ticari bir meskende Neolith® ESSENTIALS, Neolith®'in nasıl hijyenik, saf ve zamansız bir yüzey sağlayarak bu temel malzeme ihtiyacına cevap verdiğini gösterir.

Toplum daha önce hiç olmadığı kadar başarılı olduğundan ve mükemmeli aradığından en temel olanın korunması ve değişmezliği: içsel ben.

**NEOL EAT NEOLITH®TEN YENİ TEKNOLOJİ
TECHNOLOGY NEOLEAT**

Sağlık için oluşabilecek her türlü riski azaltmak için Neolith® yüzeylerinin üstün teknik özellikleri şimdi NeolEAT teknolojisinde hayat bulur.

ESSENTIALS serisine ait modellerde kullanılan bu yeni teknoloji sayesinde, sağlığa zararlı bakterilerin büyümesi ve çoğalması anlamlı derecede önlenerek gıda ve ev hijyeni sağlanır.

**90R NEOLITH®TEN 90R: YÜZDE 90'A KADAR
GERİ DÖNÜŞTÜRÜLEN MALZEME**

En başından beri sürdürülebilir tasarımı savunan Neolith® her geçen yıl yenilikçilik alanındaki yatırımlarını arttırarak ekolojik üretim sınırlarını genişletti. Bu nedenle Sinterlenmiş Taş alanında lider olan markamız çevreye en duyarlı mimari kaplama malzemelerinden birini üretir.

Neolith® ayrıca yaşam kalitesini arttırma ve tüm dünyada çevreyi koruma konusundaki geçerli olan sözünü tutar. Metropolitan ve Sofia Cuprum 2021 modellerinde yüzde 90'a kadar geri dönüştürülmüş malzeme kullanılan ESSENTIALS serisinde üretim süreci carbon neutral bir ortamda gerçekleşir.



SHILIN



WULONG



METROPOLITAN



SOFIA CUPRUM 2021

Why Neolith® is not ceramics? Neolith® neden bir seramik değildir?

The difference between Neolith® and traditional ceramics can be easily registered by comparing each surfaces' characteristics.

Although traditional ceramics share some similar properties, none possess the performance qualities of Neolith®, which combines stain, scratch, chemical and heat resistance in one single material.

Furthermore, the raw minerals used in the production of Neolith® are far finer and purer, guaranteeing a more uniform structure than found in traditional ceramics.

The machinery used to process these raw materials is unique, designed specifically for manufacturing Neolith®. Fitted with state of the art equipment utilising the latest technology, the production line ensures Sintered Stone of the very highest quality.

The raw materials are pressed at a significantly higher pressure than found in ceramic production to obtain a denser, stronger final product.

Afterwards, the pressed materials are fired for almost two hours, substantially longer than traditional ceramics, which have much shorter firing cycles. These longer firing cycles create a product with a highly-resistant, non-absorbent surface.

These improvements in raw materials and production techniques result in Neolith®, an enhanced surface with superior technical characteristics.

Neolith® ve geleneksel seramik arasındaki fark, her bir yüzeyin özelliklerinin karşılaştırılmasıyla oldukça net bir şekilde açığa çıkar.

Her ne kadar geleneksel seramikler bazı benzer özellikler taşısa da, tek bir malzemede lekeler, çizilmelere, kimyasallara ve ısıya direnci birleştiren Neolith®'in performans özelliklerinden hiçbirine sahip değildir.

Ayrıca, Neolith®'in üretiminde kullanılan hammaddeler çok daha ince ve saf olup, geleneksel seramiklerde bulunanlardan daha homojen bir yapı garanti eder.

Bu ham maddeleri işlemek için kullanılan makineler özellikle Neolith® üretimi için tasarlanmıştır ve benzeri yoktur. En son teknolojiyi kullanan, en son donanıma sahip üretim bandı, Sinterlenmiş Taşın en yüksek kalitede olmasını sağlar.

Ham maddeler daha yoğun ve daha güçlü bir malzeme elde etmek için, seramik üretiminde kullanılanlardan çok daha yüksek basınçlarda sıkıştırılır.

Daha sonra, preslenmiş malzemeler daha kısa pişirme döngülerine sahip geleneksel seramiklerden daha uzun bir sürede neredeyse 2 saat boyunca ateşte bırakılır. Bu uzun ateşleme süreci sayesinde daha güçlü ve emici olmayan yüzeylere sahip olan ürün elde edilir.

Ham madde ve üretim tekniklerindeki bu gelişmeler, Neolith®'de olduğu gibi, üstün teknik özelliklere sahip gelişmiş bir ürün elde edilmesini sağlar.

Technical Features

Teknik Özellikler

TECHNICAL FEATURES TEKNİK ÖZELLİKLER	NEOLİTH	NEOLİTH Polished	Quartz Kuvars	Laminates and Wood Laminatlar ve ahşap	Solid Surfaces Sentetik yüzeyler	Natural Stones Doğal taşlar	Steel Çelik
Hygienic / Hijyenik	●●●	●●●	●●●	●	●●●	●	●●●
Non porous / Gözeneksiz	●●●	●●●	●●●	●	●●●	●	●●●
Suitable for use outdoors / Dış mekânda kullanıma uygunluk	●●●	●●●	●	●	●●	●●	●●
Resistant to high temperatures / Yüksek sıcaklıklara dayanıklılık	●●●	●●●	●●	●	●	●●	●●●
Resistant to staining / Lekelere dayanıklılık	●●●	●●	●●	●●	●●	●	●●●
Resistant to detergents / Deterjanlara dayanıklılık	●●●	●●	●●	●●	●	●	●
Resistance to chemicals / Kimyasallara dayanıklılık	●●●	●●	●●	●	●●	●	●●
Resistance to thermal shock / Termal şoka dayanıklılık	●●●	●●●	●●	●	●●	●●●	●●●
Resistance to freezing-defrosting / Donma ve erimeye dayanıklılık	●●●	●●●	●●●	●	●	●●	●●●
Resistant to humidity / Neme karşı dayanıklılık	●●●	●●●	●●●	●	●●●	●	●●●
Resistance to UV rays / UV ışınlarına dayanıklılık	●●●	●●●	●●	●	●	●●	●●●
Resistant to scratching and abrasion / Çizilme ve aşınmalara dayanıklılık	●●●	●●	●●	●	●	●●	●
Easy to clean and maintain / Kolay bakım	●●●	●●●	●●●	●●	●●	●	●

Table comparing the properties of the most common materials used for Kitchen Countertops. / Mutfak tezgahı için kullanılan en yaygın malzemelerin özelliklerini karşılaştırma tablosu.



WATERPROOF / SU GEÇİRMEZ

Waterproof and resistant to liquids, with an absorption level of almost zero. Sıvılara karşı dayanıklı ve su geçirmezdir, emilim neredeyse sıfırdır.



RESISTANT TO SCRATCHES* / ÇİZİLMELERE KARŞI DAYANIKLI*

Its hard surface makes it resistant to scratches and abrasion. Sert yüzeyi sayesinde çizilmelere ve aşınmaya karşı dayanıklıdır.



RESISTANT TO HIGH TEMPERATURES / YÜKSEK SICAKLIKLARA DAYANIKLI

It does not burn in contact with fire nor does it emit smoke or toxic substances when subjected to high temperatures. Ateşle temas ettiği takdirde yanmaz ve yüksek sıcaklıklara maruz kaldığında zehirli madde ya da duman yaymaz.



EASY TO CLEAN** / KOLAY TEMİZLENİR**

Resistant to any kind of chemical cleaning agent such as bleach or ammonia. Hertürlü kimyasal temizlik malzemesine karşı dayanıklıdır.



HYGIENIC / HİJYENİK

It does not give off any harmful substances and is totally suitable for contact with food. NSF Certified.

Zararlı herhangi bir madde bırakmaz. Gıdalla temas için tamamen uygundur. NSF Sertifikalıdır.



RESISTANT TO UV RAYS / UV IŞINLARINA DAYANIKLI

Being 100% natural, its colors do not fade away when being exposed to sun light or other extreme weather conditions. %100 doğaldır, güneş ışığına maruz kaldığında ya da ekstrem hava koşullarında renk değiştirmez.



100% NATURAL / %100 DOĞAL

It does not give off any substances that are harmful to the environment. Çevre için zararlı olabilecek hiçbir madde bırakmaz.



RECYCLABLE / RECICLABLE

Up to 52% of recycled content in every slab. 100% recyclable. Now two models available with the new 90R Technology by Neolith®. Her tabla %52'ye kadar geri dönüştürülmüş bileşenden oluşur. %100 geri dönüştürülebilir. Neolith®'in yeni 90R teknolojisine sahip iki ürünü mevcuttur.



RESISTANT TO BENDING / BÜKÜLMELERE DAYANIKLI

It has a high shear rate, making it resistant to heavy loads and pressure. Kesme hızı yükseltilmiştir. Ağır yüklere ve basınca dayanıklıdır.



LIGHTWEIGHT / HAFIF

Lighter than many cladding or interior surfaces, Neolith® can be produced in varying degrees of thickness, including an ultra-thin 3mm depth. At 6mm it's used on skyscrapers, at 20mm it's an attractive kitchen island. Birçok kaplama malzemesi ve iç mekân yüzeyinden daha hafif olan Neolith®, 3 mm'lik ultra incelik de dahil olmak üzere çeşitli kalınlıklarda üretilebilir. 6 mm kalınlık gökdelenlerde kullanılırken, 20 mm kalınlık ise ilgi çekici bir mutfak tezgahına dönüşebilir.



ULTRA-HYGIENIC / ULTRAHIGIÉNICO

Neolith®'s special composition makes it impervious to most chemical products, and can be disinfected with a wide range of powerful cleaning products. Neolith®'in özel bileşimi birçok kimyasal ürüne karşı korur, böylece geniş bir yelpazedeki güçlü temizlik ürünleriyle dezenfekte edilebilir.

* Please, go to www.neolith.com for more information about Polished Finish .

* Polished bitişler hakkında daha fazla bilgi için lütfen www.neolith.com sitesine başvurun.

** Please, read on www.neolith.com the Cleaning Recommendations.

** Lütfen www.neolith.com sitesindeki Temizlik Önerilerini okuyun.

Formats, Applications & Thicknesses

Formatlar, Uygulamalar ve Kalınlıklar



APPLICATIONS UYGULAMALAR

3.600x1.200 mm
142"x48"

3.200x1.500 mm
126"x60"

3.200x1.600 mm
126"x64"

2.600x1.200 mm
102"x48"

2.600x1.500 mm *
102"x60"

APPLICATIONS UYGULAMALAR	3.600x1.200 mm 142"x48"	3.200x1.500 mm 126"x60"	3.200x1.600 mm 126"x64"	2.600x1.200 mm 102"x48"	2.600x1.500 mm * 102"x60"
Interior walls İç mekân kaplaması	3+ • 6 • 6+	6 • 6+	12 • 20	3+ • 6 • 6+	3+ • 6 • 6+
Interior floors İç mekân döşemesi	6 • 6+	6 • 6+	12 • 20	6 • 6+	6 • 6+
Exterior walls Dış cephe	3+ • 6 • 6+	6 • 6+	12 • 20	3+ • 6 • 6+	3+ • 6 • 6+
Exterior floors Dış mekân döşemesi	6 • 6+	6 • 6+	12 • 20	6 • 6+	6 • 6+
Ventilated façade with exposed fixing system Görünür sabitleme detaylı havalandır- malı cephe	6+	6+	12	6+	6+
Ventilated façade with hidden fixing system Gizli sabitleme detaylı havalandır- malı cephe	6+	6+	12	6+	6+
Worktops Tezgahlar			12 • 20		
Heavy transit floors Ağır trafik için döşeme	6+	6+	12 • 20	6+	6+
Interior cladding over existing walls İç mekân duvar üstü kaplama malzemesi	3+ • 6 • 6+	6 • 6+		3+ • 6 • 6+	3+ • 6 • 6+
Interior flooring over existing floors İç mekân döşeme üstü döşeme malzemesi	6 • 6+	6 • 6+		6 • 6+	6 • 6+
Furniture Mobilya	3 • 3+ • 6 • 6+	6 • 6+	12 • 20	3+ • 6 • 6+	3+ • 6 • 6+

● **Recommended thicknesses**
Tavsiye edilen kalınlıklar

Cut to size formats also available for projects.
Dimensions in inches are Nominal inches.
Projeler için istenilen ölçüde kesimler de mevcuttur.

* **This format is only available for projects, not in permanent stock.**
* Bu format sadece projeler içindir, kalıcı stoklarda bulunmaz.

+ **Slab reinforced with fiber glass.**
+ Cam elyafı takviyeli levha.

Neolith® is the only brand of Sintered Stone which offers surfaces in four different thicknesses. Each has its own specific range of applications:

3mm_ interior cladding, furniture.

6mm_ indoor and outdoor flooring, exterior cladding, furniture.

12mm_ kitchen worktops, bathroom vanities, table tops.

20mm_ kitchen worktops, table tops.

Neolith® dört farklı kalınlık seçeneği sunan tek Sinterlenmiş Taş markasıdır. Her birinin kendine özgü uygulama alanı vardır:

3 mm_ iç mekân kaplamaları, mobilyalar.

6 mm_ iç/dış mekân döşemeleri, dış mekân kaplamaları, mobilyalar.

12 mm_ mutfak tezgahları ve masa üstleri, banyo tezgahları.

20 mm_ mutfak tezgahları, masa üstleri.

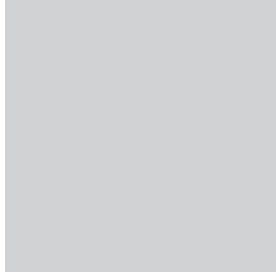
3mm → 1/8" | 3+ mm → 1/8"

6mm → 1/4" | 6+ mm → 1/4"

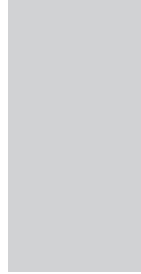
12mm → 1/2"

20mm → 3/4"

TILE FORMATS KARO BOYUTLARI



1.200x1.200 mm
48" x 48"



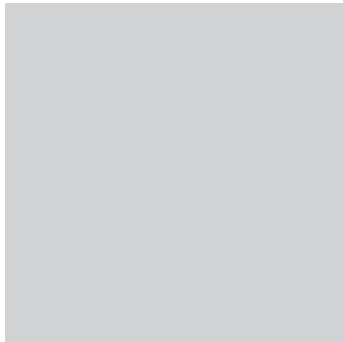
1.200x600 mm
48" x 24"



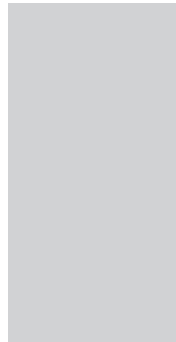
600x600 mm
24" x 24"



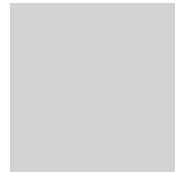
600x300 mm
24" x 12"



1.500x1.500mm
60" x 60"



1.500x750mm
60" x 30"



750x750mm
30" x 30"

Cut to size formats also available for projects. Dimensions in inches are Nominal inches.
Projeler için istenilen ölçüde kesimler de mevcuttur.

Finishes Bitişler

Neolith® is available in different *finishes* that are giving richness and value to the designs created with those surfaces: from rough textures with relief up to shiny polished with linear reflections. All a repertoire to stimulate the sight and touch.

Neolith®, aşağıda belirtilen yüzeyleri kullanarak yapılan tasarımlara zenginlik ve değer katan farklı *bitişlere* sahiptir: kıvrımlı ve rahat dokulardan çizgisel yansımalarla parlatılmış yüzeylere kadar. Tüm repertuvar dokunma ve bakma hissi uyandırır.



SATIN

Completely matte finish. Highly resistant and ideal for commercial applications.

Tamamen mat görünümlü bitişe sahiptir. Ticari proje uygulamaları için oldukça dayanıklı ve idealdir.



SILK

Matte finish with a thin layer of glaze that provides a subtle shine and a nice soft touch. Surface finish that results extremely easy to clean.

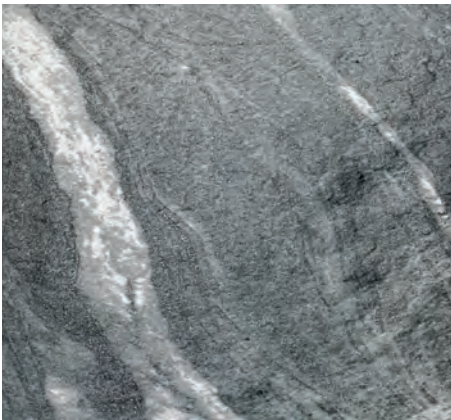
Hafif parlaklık ve yumuşak bir dokunma hissi uyandıran ince sır ve mat bitişe sahiptir. Bitiş malzemesi kolay temizlik sağlar.



DÉCOR POLISHED

The Décor Polished confers a perfect linear reflection to the colours of the Classtone Collection which gains in depth and elegance.*

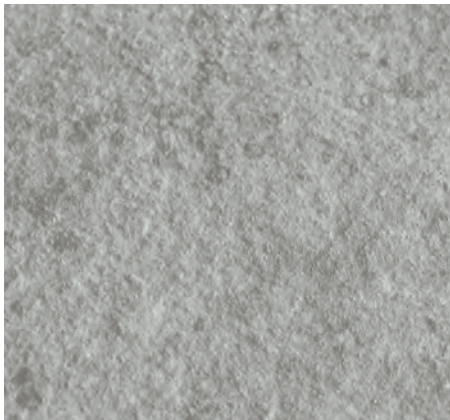
Décor Polished, Classtone Collection renklerine derinlik ve şıklık kazandıran mükemmel çizgisel yansımalar sağlar.*



SLATE FINISH

Available now in the Mar del Plata, Layla, Amazonico, Shilin and Wulong, Slate finish creates the delusion of stratum on the surface.

Şimdi Mar del Plata, Layla, Amazonico, Shilin ve Wulong modellerinde mevcuttur, Slate bitiş yüzeyde katman etkisi yaratır.



RIVERWASHED

Finish with a rough texture and relief that evokes sensations to the touch.

Dokunma isteği uyandıran yüzeyler için sert ve rahat dokulu bir malzemeyle bitiş yapılmıştır.



ULTRASOFT

Texture with a greater degree of softness and depth than Natural Honed.*

Natural Honed'dan daha fazla yumuşaklık ve derinliğe sahip doku.*

SATIN	•	•	•	•	•	•
SILK	•	•	•	•	•	•
SLATE	•	•	•	•	•	•
RIVERWASHED	•	•	•	•	•	•
DÉCOR POLISHED	•	•	•	•	•	•
ULTRASOFT	•	•	•	•	•	•
NANOTECH POLISHED	•	•	•	•	•	•

Countertops Tezgahlar	Cladding interior or exterior İç ya da dış mekân kaplaması	Interior flooring low traffic, not linked with the exterior Trafığın az olduğu, dışarıyla ilişkisi olmayan iç mekân döşemesi	Exterior flooring in contact with dust Dış mekân döşemesi toza maruz kalan	Interior flooring with med/high traffic İç mekân döşemesi, orta/yüksek yoğunlukta trafik	Sinks high impact or scratches Eviyeler Yoğun darbe veya çizilme riskli
--------------------------	---	--	---	--	---



NANOTECH POLISHED

With a high level of gloss, the Nanotech Polished confers a more sophisticated look to the Colorfeel Collection.*

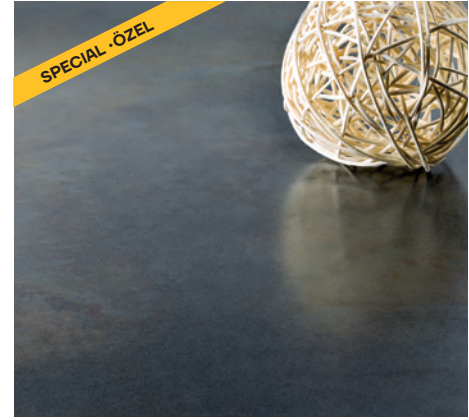
Nanotech Polished, yüksek parlaklığıyla Colorfeel Collection'a daha sofistike bir görünüm kazandırır.*



LA BOHÈME

You have to touch La Bohème to believe it. A natural relief that reminds the touch of a Lebanese cedar of a hundred years.

Buna inanmak için La Bohème'e dokunmalısınız. Yüzlerce yıllık Lübnan sedirine dokunuşu hatırlatan doğal bir rahatlama.



STEEL TOUCH

Steel Touch is a metallic approach that Neolith® has with soft reflections and a flat surfaces.

Steel Touch bitişi, Neolith®'in sunduğu, yumuşak yansımalara ve aydınlık yüzeylere sahip metalik bir bitıştır.



NATURAL HONED

Honed texture typical of natural stones: flat, soft, without any glossiness and completely matte.

Doğal taşlara özgü bir dokuya sahiptir: düz, yumuşak, parlamayan ve tamamen mat.



ANTISLIP

Antislip finish is available on demand on every Neolith® model, to create safer wet spaces without compromising aesthetics.

Kaymaz bitişler, nemli ortamları estetikten ödün vermeksizin güvenli hale getirmek için Neolith®'in herhangi bir modeline uygulanabilir.

* Check use recommendations.

* Kullanım önerilerini kontrol edin.

Certifications & Awards

Sertifikalar ve Ödüller

Since its foundation in 2009, Neolith® has received recognition through more than 50 international design and architecture awards for its forward-thinking, innovative approach and the high quality of its products and processes.

These accolades reflect Neolith®'s pioneering spirit, a company continually evolving to meet the needs and expectations of current and future clients.

Neolith®, 2009'daki kuruluşundan bu yana, ileriye dönük düşünmesi, yenilikçi yaklaşımı ve ürün ve süreçlerinin kalitesi sayesinde aldığı 50'den fazla uluslararası tasarım ve mimarlık ödülleriyle tanınırlık elde etmiştir.

Bu ödüller, mevcut ve gelecekteki müşterilerin ihtiyaç ve beklentilerini karşılamak için sürekli evrim geçiren bir şirket olan Neolith®'in öncü ruhunu yansıtır.

Awards

Ödüller



Red Dot Award



A+ Award Architizer



Best Of Kbis



A'design Award



Great Design AD 2017



German Design Award



Architectural Record Award



Plus X Award



Best of Houzz



Pia Awards



Pia Awards



Interior Design Best of the Year



KB Culture Awards



Interzum Award



AP50 Readers Choice



D Award



Kbb Readers Choice Award



Installation Awards



Money-Saving Products Winner



Idea Awards



Alfa De Oro



Muuuz Awards



Materialica Gold Award



Premio Interiores



Producto del año en Innovación y Tecnología



Infoprogetto Piu Innovativo



IDC Innovation Awards



30 More innovative Products



Edison Awards

And almost 30 International Awards more.
Ve 30 uluslararası ödül daha.

Certifications Sertifikalar

theSize[®]
SURFACES

Designed and
produced by TheSize
Surfaces in Spain



European Comission
Certification



China Compulsory Certificate



NSF Certifies that Neolith[®]
is totally suitable for contact
with food.



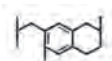
Member of the US Green
Building Council (USGBC)



Greenguard Certification



Registration, Evaluation,
Authorisation and
Restriction of Chemicals



Health Product Declaration



OK Kosher Certification



ICC-ES Certification for
the Strongfix System for
ventilated facades



Fundación RCR



World Wildlife Fund



Fundación Vicente Ferrer


Green facts sheet

Ekolojik Özellikler Sayfası

Neolith's high-performance Sintered Stone for kitchen and bathroom countertops, flooring, interior wall, facades and cladding applications comes with an assortment of green benefits.

Neolith® has a variety of qualities that make it ideal for the environmentally-conscious professional.

PRODUCT COMPOSITION


 **100% Natural:** Made of clays, feldspar, silica and natural mineral oxides, Neolith® will not emit toxic fumes into the environment when exposed to fire or extremely high temperatures.


 **100% Recyclable:** Due to its natural composition, Neolith® can be recycled and reduced to its aggregates. Up to 48% recycled content: Up to 48% of any Neolith® slab is composed of recycled raw materials.

 **Near-Zero Porosity:** With a porosity of less than 0.08 percent, Neolith® is impervious to absorption, making it a hygienic product resistant to bacteria that can cause disease and trigger allergies.


 **New Formulation 90R by Neolith®:** The ESSENTIALS series includes up to 90% recycled material in the composition of the Metropolitan and Sofia Cuprum 2021 models.

CERTIFICATIONS AND MEMBERSHIPS

 **Greenguard Certification (formerly GREENGUARD Indoor Air Quality Certification):** Certifies that Neolith® meets strict chemical emissions limits, contributing to a healthier interior.

 **Greenguard Gold Certification (formerly known as GREENGUARD Children & Schools Certification):** Certifies that Neolith® is safe indoors for sensitive individuals (such as children and the elderly) and ensures that the product is acceptable for use in environments such as schools and healthcare facilities.

 **CE Certification (European Commission):** Confirms that Neolith® meets European safety, health and environmental protection requirements.


 **LEED Points Earner:** LEED, Leadership in Energy and Environmental Design, is a program that provides third-party verification of green buildings. Neolith® satisfies safety prerequisites and earns points to help consumers achieve the desired level of certification for their home or commercial project.


 **Member of the U.S. Green Building Council (USGBC):** The USGBC, the council that oversees LEED, allows advocates for green-building policies and practices to come together.


Mutfak ve banyo tezgâhı, döşeme, kaplama, cepheler ve mobilyalar için uygun yüksek performanslı Sinterlenmiş Taş, Neolith® birçok ekolojik avantaj sağlar.


Neolith®, çevreye duyarlı profesyoneller için ideal bir malzeme olmasını sağlayan çeşitli sürdürülebilir özelliklere sahiptir.

ÜRÜN BİLEŞİMİ


 **%100 Doğal:** Kil, feldispat, silis ve doğal mineral oksitlerinden oluşan Neolith® ateşe ya da aşırı yüksek sıcaklıklara maruz kaldığında çevreye zehirli duman yaymaz.


 **%100 Geri dönüşümlü:** Doğal bileşimi sayesinde Neolith® geri dönüştürülebilir. %52'ye varan geri dönüştürülmüş içerik: Herhangi bir Neolith® levhası %52'ye kadar geri dönüştürülmüş ham maddeden oluşmuştur.


 **Neredeyse 0 gözeneklilik:** %0,08'den daha az gözenekli yapıya sahip olan Neolith®, sıvıları absorbe etmez bu nedenle hijyenik bir üründür ve hastalık ve alerjilere neden olan bakterilere karşı dirençlidir.


 **Neolith®'in yeni formülü 90R:** ESSENTIALS serisindeki Metropolitan ve Sofia Cuprum 2021 modellerinde yüzde 90'a kadar geri dönüştürülmüş malzeme kullanılır.


SERTİFİKALAR VE ÜYELİKLER

 **Greenguard Sertifikası (eski adıyla GREENGUARD Indoor Air Quality Certification):** Neolith®'in belirlenen kimyasal emisyon sınırlarına uyduğunu ve daha sağlıklı bir iç mekân sağladığını onaylar.

 **Greenguard Gold Sertifikası (eski adıyla GREENGUARD Children & Schools Certification):** Neolith®'in hassas bireyler (çocuklar ve yaşlılar gibi) için iç mekânda güvenli olduğunu ve ürünün okullar ve sağlık birimleri gibi ortamlarda kullanılmasının uygun olduğunu onaylar.

 **CE (Avrupa Komisyonu) Sertifikası:** Neolith®'in Avrupa'daki güvenlik, sağlık ve çevre koruma gerekliliklerini karşıladığını onaylar.

 **LEED Points Earner:** LEED, Enerji ve Çevre Dostu Tasarımda Liderlik, yeşil binaların üçüncü parti değerlendirmesini yapan bir programdır. Neolith® güvenlik ön koşullarını yerine getirir ve tüketicilere konut ya da ticari projeleri için istenen sertifika düzeyine ulaşmasına yardımcı olmak amacıyla puan kazandırır.

 **U.S. Green Building Council Üyesi (USGBC):** LEED'i denetleyen konsey olan USGBC, sürdürülebilirlik politikaları ve uygulamalarının savunucularının bir araya gelmesini sağlar.



Neolith® has got the NSF Certification making sure that the product meets strict standards for public health protection, being totally suitable for contact with food.

Neolith®'s unique sintering process and proprietary design also provide additional green benefits.

ADDITIONAL GREEN BENEFITS

Fewer raw materials, less erosion: Neolith®'s thin slabs use fewer raw materials, resulting in less soil erosion, without sacrificing any strength.

CO2 Emissions Reduction: A slimmer slab means a lighter slab. With Neolith®, it's possible to transport more than double the amount of surface per container than with thicker products like marble, granite or quartz. The lighter weight allows for a more fuel efficient journey and considerable reductions in CO2 emissions.

Water-based decoration: Neolith® uses the ultimate water-based decoration technology in its production, which, compared to the solvent-based decoration commonly used in industry, have a much lower environmental impact.

No gut remodels: Neolith®'s slim surface can be applied directly onto existing surfaces, saving remodelers from costly tear-outs while reducing landfill waste. No landfill waste means no waste transportation needed, further reducing net CO2 emissions.

Optimized energy consumption: Neolith®'s resistance to extremely high and low temperatures makes it ideal for ventilated façades. The thermal insulation and ventilation between the Neolith® façade and the building itself optimizes the building's energy consumption considerably (up to 40%).

10 years—warranty: Neolith® façades come with a manufacturer's guarantee of 10 years and does not need frequent replacement or maintenance treatments like other surfaces materials.

Neolith® gives designers, architects and other industry professionals confidence that their aesthetically-appealing design decisions are equally appealing to the environment.



Neolith®, halk sağlığının korunması için mevcut tüm sıkı normları sağlayarak NSF Serifikası'na sahiptir, böylece gıdalarla temas için tamamen uygundur.

Neolith®'in benzersiz Sinterleme Süreci ve patentli tasarımı ek sürdürülebilir avantajlar sağlar.

EK SÜRDÜRÜLEBİLİR AVANTAJLAR

Daha az ham madde ve aşınım: Neolith® levhalarının bileşeninde daha az sayıda ham madde bulunur, bu da yüzeyin aşınma miktarını azaltır.

Emisyonu azaltma: Daha ince bir levha daha hafif bir levha demektir Neolith®, mermer, granit ya da kuvarz gibi daha kalın olan ürünlere oranla, yüzey olarak iki kattan daha fazla miktarın nakliyesini sağlar. Yükün daha az olması, daha fazla yakıt tasarrufu ve CO2 emisyonlarında önemli düşüşler sağlar.

Su bazlı dekorasyon: Neolith® üretiminde, sektörde yaygın olarak kullanılan solvent bazlı dekorasyona kıyasla daha az çevresel etkiye sahip olan su bazlı en modern dekorasyon teknolojileri kullanır.

Rehabilitasyon: Neolith® doğrudan var olan yüzeylere uygulanabilir, atık miktarını azalttığı için zaman ve nakit tasarrufu sağlar, ayrıca net CO2 emisyon miktarını da azaltır.

Optimum enerji tüketimi: Neolith® aşırı yüksek ve düşük sıcaklıklara karşı dirençli olması nedeniyle havalandırmalı cephe için idealdir. Neolith® cepheyle bina arasındaki ısı yalıtımı ve havalandırma, binanın enerji tüketimini önemli ölçüde optimize eder (%40'a kadar).

10 yıl Garanti: Neolith® yüzeyler için üretici 10 yıl garanti sağlar ve diğer malzemeler gibi sık sık değiştirme veya bakım işlemlerine ihtiyaç duymaz. Neolith®, tasarımcı, mimar ve bu endüstrideki diğer profesyonellere, çekici bir estetikle sürdürülebilirliği bir araya getiren bir malzeme sunar.

Residential Buildings Konut Binaları

Neolith® is becoming a material of choice for residential architects, for exterior as well as interior applications.

From the façade to an ultra-modern outdoor kitchen, Neolith® offers outdoor solutions which enhance the aesthetics of any home or apartment complex. A 100% natural and robust material, the Sintered Stone surface comes in a large range of hyper-realistic colours and patterns which fire the imagination and get the creative juices going.

Neolith®, konut mimarları için iç ve dış mekânlarda oldukça tercih edilen bir malzeme haline gelmektedir.

Cepheden ultra modern açık hava mutfağına kadar, Neolith® herhangi bir ev ya da apartman bloğunun estetik olarak güzelleşmesi için dış mekân çözümleri sunar. %100 doğal ve sağlam bir malzemeyle birlikte, sinterlenmiş taş yüzeyi, hayal gücünü uyandıran ve yaratıcı duyguları harekete geçiren çok çeşitli renk skalası ve hiper gerçekçi desenlerle sunulur.





**PRIVATE RESIDENCE
LAKE HURON (CANADA)**

Ventilated Façade: Strata Argentum
Riverwashed & Nero Zimbabwe
Riverwashed 6mm+

Cladding System: Ceramitex

Designed by: Saota & Matter
Architectural Studio

Builder: MCI Design Build

Subcontractor's project manager
(interior tiles): Robert Geerts, Bernardo
Group Ltd.

Interior Tile Manufacturing
Subcontractor: David Waugh, Ontario
Panelization.

Stone Artist: Eva Chylinski

Image: Adam Letch Foto



**PRIVATE RESIDENCE
LAKE HURON (CANADA)**

Ventilated Façade: Strata Argentum Riverwashed & Nero
Zimbabwe Riverwashed 6mm+

Cladding System: Ceramitex

Designed by: Saota & Matter Architectural Studio

Builder: MCI Design Build

Subcontractor's project manager (interior tiles): Robert
Geerts, Bernardo Group Ltd.

Interior Tile Manufacturing Subcontractor: David Waugh,
Ontario Panelization.

Stone Artist: Eva Chylinski

Images: Adam Letch Foto







**570 BROOME STREET
NEW YORK (USA)**

Ventilated Façade: Jura Limestone Silk
12mm (Custom Made Color)
Cladding System: StrongFix System
Designed by: Tahir Demircioglu - Build
Image: Matthew Carasella





**570 BROOME STREET
NEW YORK (USA)**

Ventilated Façade: Jura Limestone Silk
12mm (Custom Made Color)
Cladding System: StrongFix System
Designed by: Tahir Demircioglu - Build
Images: Matthew Carasella



**PRIVATE RESIDENCE
BARCELONA (SPAIN)**

Ventilated Façade: Arctic White Silk
Designed by: OAB Ferrater
Fabricated by: Aguiló
Images: Dámaso Pérez - Fototec







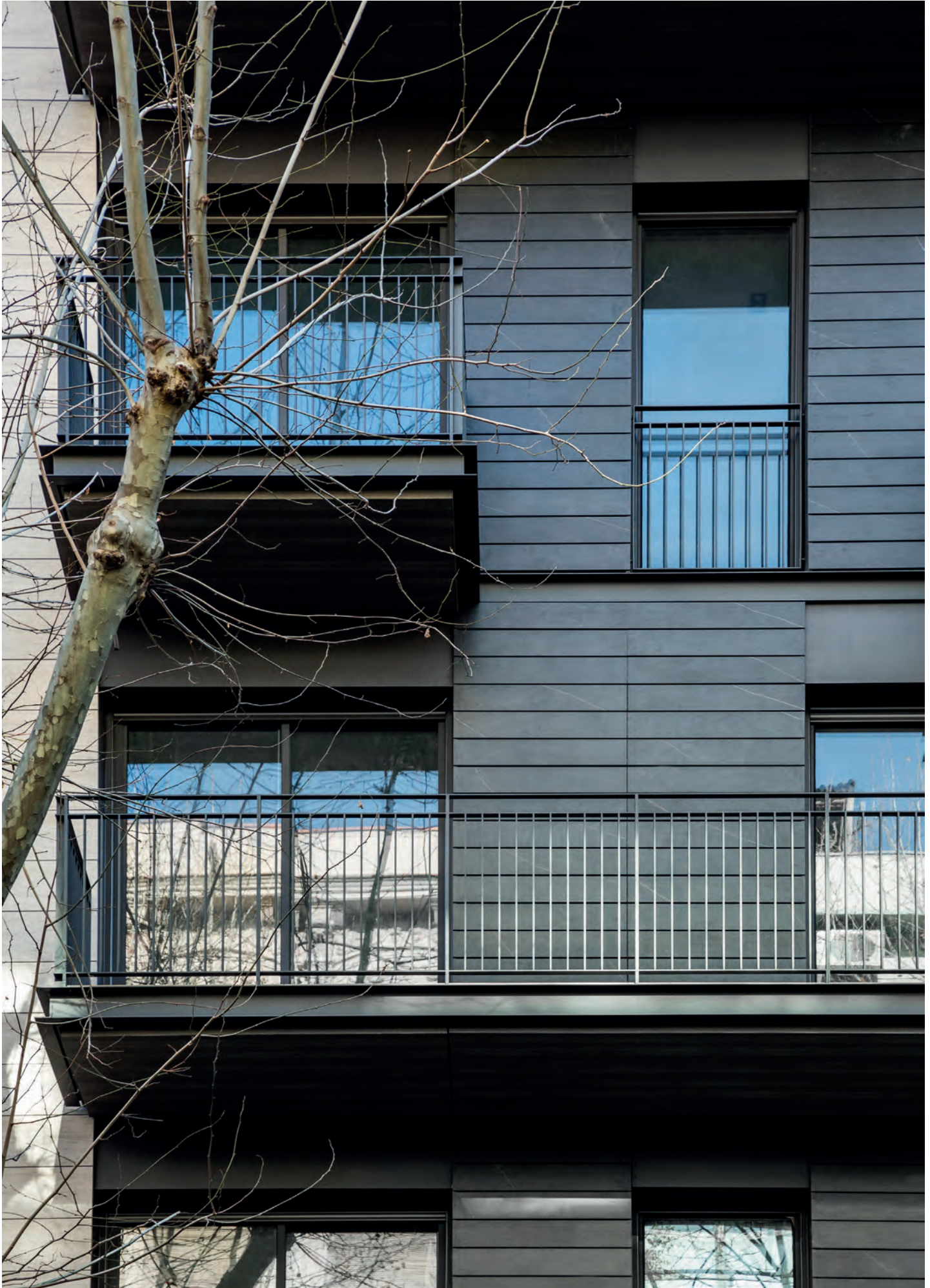
**PRIVATE RESIDENCE
BARCELONA (SPAIN)**

Ventilated Façade: Iron Corten Satin 6mm
Designed by: Noelia Solans & Daniel Rivera
Fabricated by: FCVA
Images: Dámaso Pérez - Fototec



**PRIVATE RESIDENCE
BARCELONA (SPAIN)**

Ventilated Façade: Calatorao Silk 6mm
Cladding System: StrongFix System
Designed by: Núñez y Navarro
Images: Dámaso Pérez - Fototec







**PRIVATE RESIDENCE
MUNICH (GERMANY)**

Ventilated Façade: Nero Marquina
Polished 6mm
Cladding System: HU System
Designed by: L Homes
Image: Vadim Kretschmer

**PRIVATE RESIDENCE
MUNICH (GERMANY)**

Ventilated Façade: Nero Marquina
Polished 6mm
Cladding System: HU System
Designed by: L Homes
Image: Vadim Kretschmer









**PRIVATE RESIDENCE
GIRONA (SPAIN)**

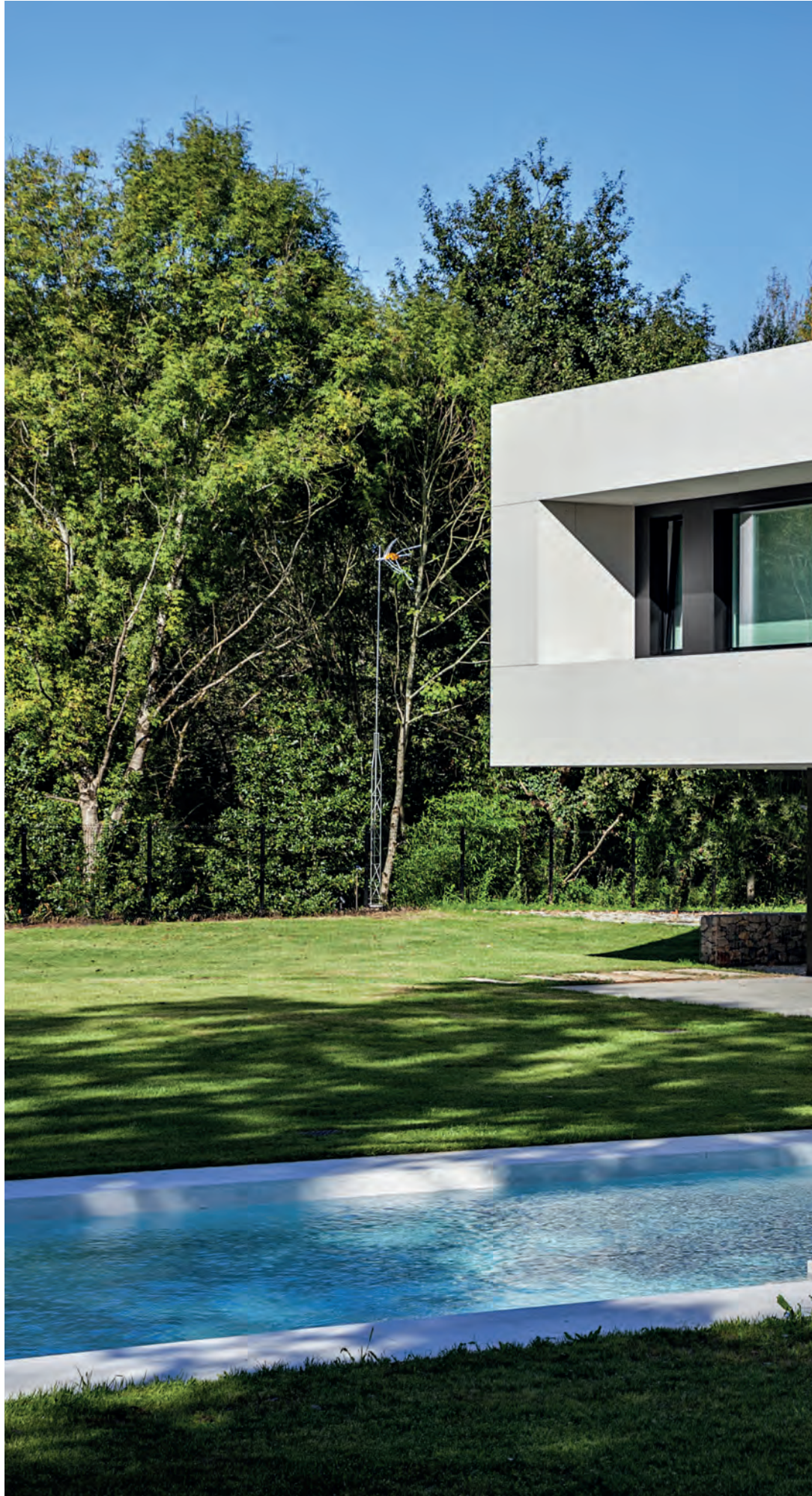
Ventilated Façade: Arctic White Silk &
Barro Satin 6mm
Cladding System: StrongFix System
Designed by: Miquél Oya
Images: Dámaso Pérez - Fototec





**CASA JA VISTALEGRE
MADRID (SPAIN)**

Wall Cladding: Iron Grey Satin 6mm
Designed by: Josep Aurell



**PRIVATE RESIDENCE
SANTANDER (SPAIN)**

Ventilated Façade: Nero Satin & Nieve
Satin 6mm
Cladding System: HC System
Designed by: MMIT Arquitectos
Image: Dámaso Pérez - Fototec





**CAPITANÍA
SANTIAGO DE CHILE (CHILE)**

Ventilated Façade: Timer Oak & Avorio Silk 6mm
Cladding System: StrongFix System
Designed and Fabricated by: Constructora Nahmi

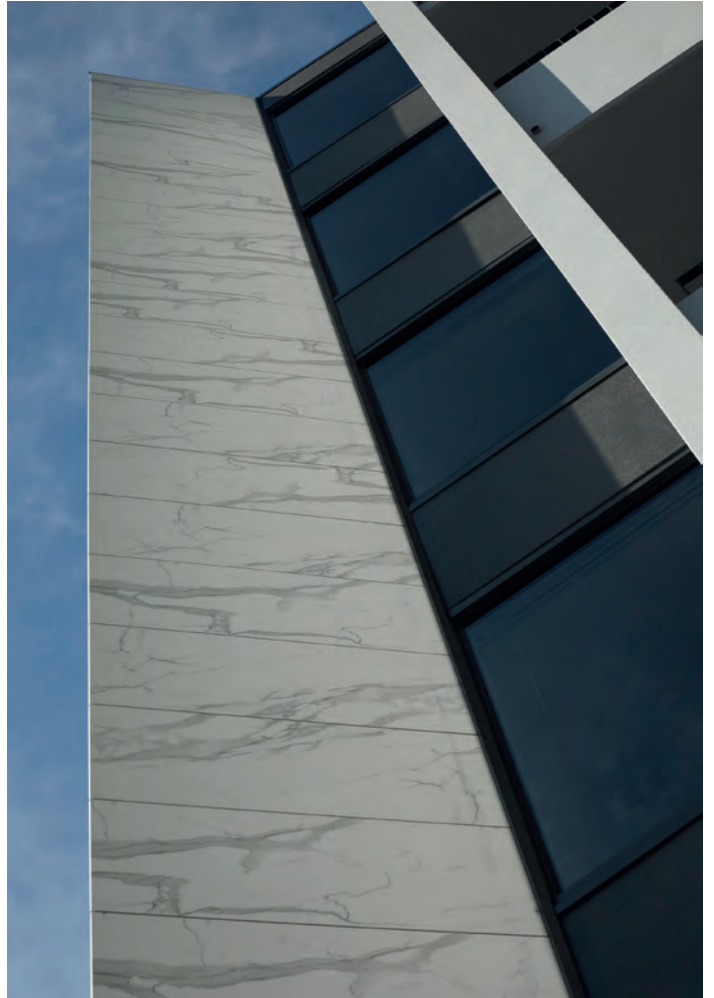






**BUNTING RESIDENCE
CHRISTCHURCH (NEW ZEALAND)**

Ventilated Façade: Calacatta Silk 6mm+
Cladding System: HC System
Designed by: Sheppard & Rout Architects
Images: Snap Photography



**DOMINION APARTMENTS
CAMBERRA (AUSTRALIA)**

Ventilated Façade: Estuario E05 Silk 6mm+
Cladding System: HC System
Installed by: Pda Marble And Granite
Images: Geoff Comfort Photography







**PRIVATE RESIDENCE
MELBOURNE (AUSTRALIA)**

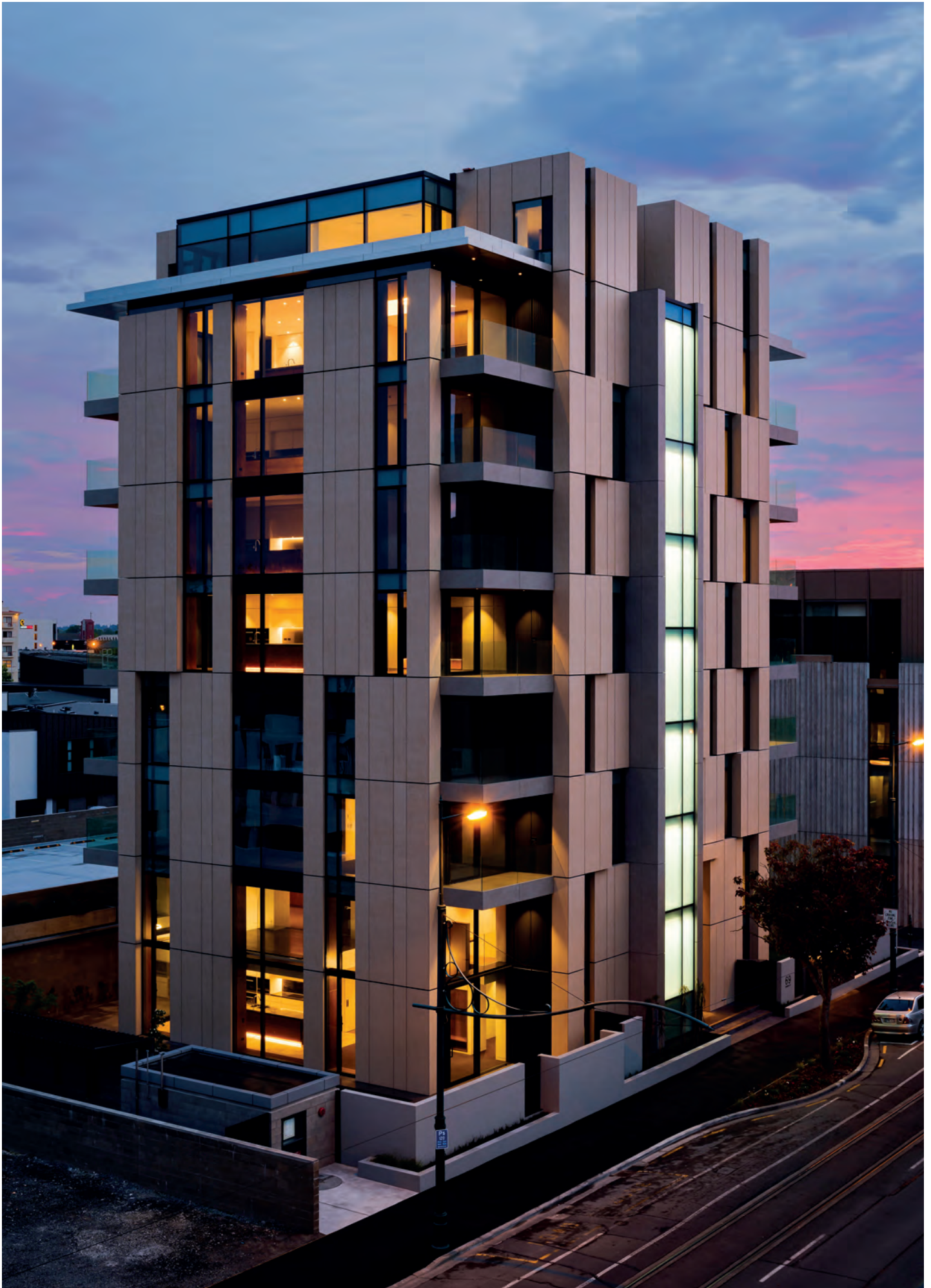
Ventilated Façade: Strata Argentum
Riverwashed 6mm+
Cladding System: HC System
Designed by: Rigney Scerri Architects
Fabricated by: MC Building





**PRIVATE RESIDENCE
ARANJUEZ (SPAIN)**

Ventilated Façade: Iron Moss Satin
& Nieve Satin 6mm+
Cladding System: HC System
Designed by: Santiago Sánchez
Image: Jordi Miralles





**PARAGON APARTMENTS
CHRISTCHURCH (NEW ZEALAND)**

Ventilated Façade: Basalt Beige Satin 3mm
Cladding System: HC System
Images: Jason Mann





**PRIVATE RESIDENCE
ISTANBUL (TURKEY)**

Ventilated Façade: Basalt Black Satin &

Nieve Satin 6mm+

Cladding System: HC System

Designed by: Team Project

Installed by: Dota YAPI & Demirli CEPHE

**PRIVATE RESIDENCE
BARCELONA (SPAIN)**

Ventilated Façade: Arctic White
Satin 6 mm+
Designed by: OAB Ferrater
Image: Joan Guillamat









**KINNET RESIDENCE
LAGUNA BEACH (USA)**

Ventilated Facade: Iron Corten 6mm+
Cladding System: Strongfix System
Designed by: Pinnacle Residential
& The Last Layer
Installed by: By Aoc Stone
Image Dámaso Pérez - Fototec

Public Buildings

Kamu binaları

The great cities of the world are defined by their public buildings and spaces, that draw a capital skyline.

Continual renovation and construction within our urban areas for everything from theatres, art galleries and museums to hospitals, schools and government building require robust façade materials which meet the specific challenges of a cityscape.

Neolith® combines the necessary practical and sustainable qualities with an unrivalled attractiveness. The wide range of hyper-realistic colours and patterns help public buildings slot seamlessly into a historic cityscape or become an iconic focal point which defines its surroundings.

Dünyadaki büyük şehirler binaları ve kamusal alanlarıyla tanımlanır. Bunlar, bir başkentin silüetini çizer.

Kentsel alanlarımızdaki tiyatro, sanat galerisi ve müzelerden hastanelere, okullara ve hükümet binalarına kadar her şey için sürekli yenileme ve inşaat yapılması, bir kentin kendine has zorluklarına dayanabilen sağlam cephe malzemeleri gerektirir.

Neolith® gerekli pratik nitelikleri ve sürdürülebilir gereklilikleri rakipsiz bir cazibeyle birleştirir. Çok çeşitli hipergerçekçi renk skalası ve desenleri, kamu binalarının tarihi kent dokusuna sorunsuzca uyum sağlamasını ya da çevresini tanımlayan ikonik bir odak noktasına dönüşmesini sağlar.



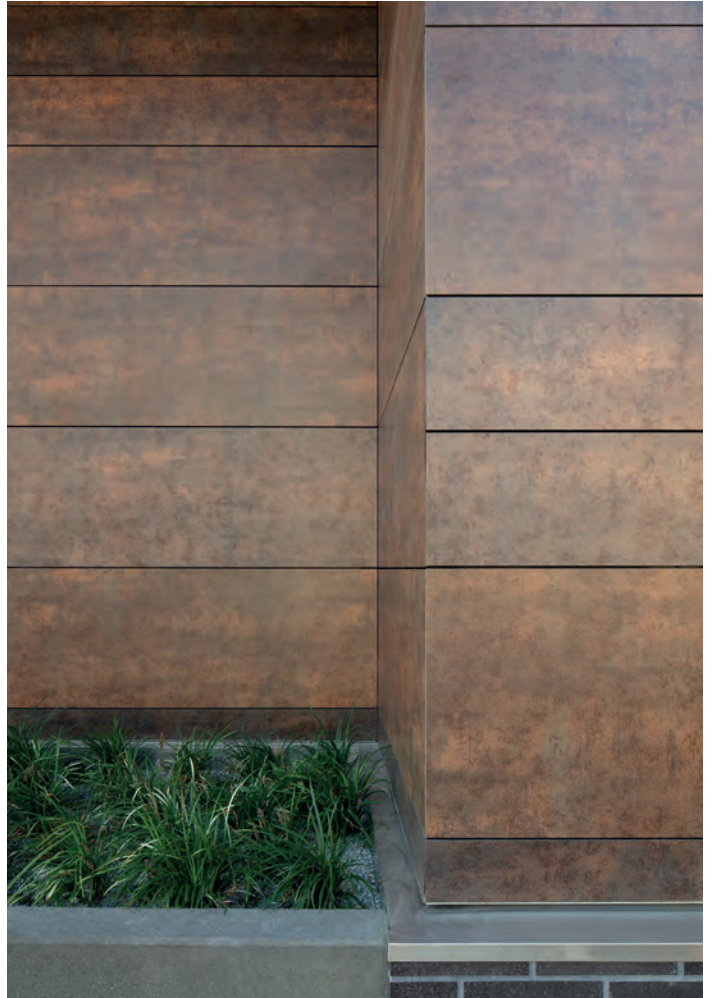


**CHASE CENTER
SAN FRANCISCO (USA)**

Ventilated Façade: Iron Corten Custom
Made 6mm+

Cladding System: Strongfix System
Designed by: Manica Architecture
& Gensler

Image: Misha Bruck

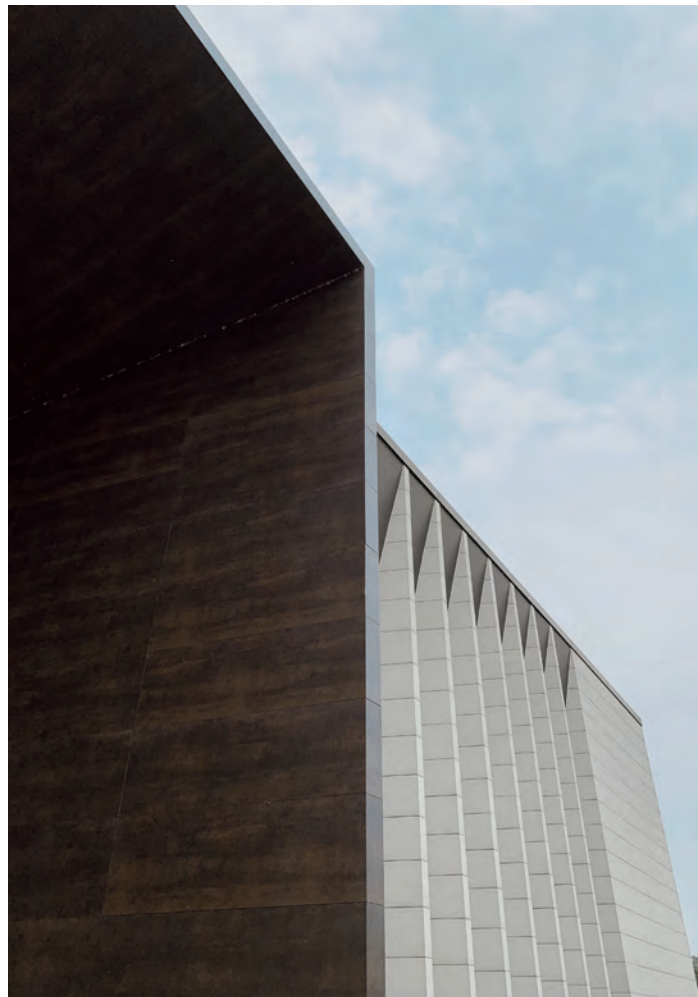


**CHASE CENTER
SAN FRANCISCO (USA)**

Ventilated Façade: Iron Corten Custom Made 6mm+
Cladding System: Strongfix System
Designed by: Manica Architecture & Gensler
Images: Misha Bruck







PUBLIC

**YUNFU CONCERT HALL
GUANGDONG (CHINA)**

Ventilated Façade: Iron Copper Satin 6mm+
Designed by: Termer Int'l
Images: Niannian





**CUMU ESCALDES
(ANDORRA)**

Ventilated Façade: Phedra Satin 6mm+
Designed by: Iván Morante Jiménez
Images: Dámaso Pérez - Fototec

Hotels Oteller

First impressions count, and nowhere more so than a hotel, where the architecture and design seeks to reflect the lifestyle goals and aspirations of its guests.

The exterior perception is no less important than the interior, the building façade offers potential clients an initial notion of what they can expect to find inside the establishment.

Neolith® offers a large range of colours, from hyper-realistic natural patterns to other-worldly, unusual effects which will complement or enhance any concept. Couple this with low-maintenance and waterproof attributes, as well as seamless applications, and hoteliers have a surface which will deliver any design.

İlk izlenimler önemlidir ve bir otelde olduğu kadar, mimarlık ve tasarımın konuklarının yaşam tarzı ve isteklerini yansıtmayı amaçladığı başka yer yoktur.

Dış mekân algısı da iç mekânınki kadar önemlidir, bina cephesi potansiyel müşterilere kurumun içinde neler bulabileceklerine dair ilk fikri sunmaktadır.

Neolith® hiper-gerçekçi doğal desenlerden, herhangi bir konsepti tamamlayabilen veya geliştiren bu dünyaya ait olmayan olağandışı efektlere kadar çok çeşitli renk skalası sunar. Az bakım gerektiren, su geçirmez yapısı yanında kesintisiz uygulamalarıyla birleşince otel işletmecileri herhangi bir tasarıma olanak sağlayan yüzeylere sahip olacaktır.



**SEVENTY HOTEL
BARCELONA (SPAIN)**

Ventilated Façade: Nero Zimbabwe
Riverwashed 12mm
Designed by: OAB Ferrater
Images: Dámaso Pérez - Fototec







**FLARE OF FRANKFURT
FRANKFURT (GERMANY)**

Ventilated Façade: Arctic White Silk 6mm +
Cladding System: Lithodecor Airtech System
Designed by: Hadi Therani
Installed by: Lithodecor
Images: Oleksandr Telesniuk





**KRIYA HOTEL
GRAPEVINE (USA)**

Ventilated Façade: Basalt Black Satin,
Lava Satin, Perla Satin & Arctic White
Silk 6mm+

Cladding System: HC System

Designed by: Mayse and Associates

Installed by: Holland Marble

Images: Dámaso Pérez - Fototec



**AC MARRIOT INTERNATIONAL
DALLAS (USA)**

Ventilated Façade: Calacatta Silk 6 mm +
Cladding System: StrongFix System
Designed by: 5G Studio
Installed by: Holland Marble
Images: Dámaso Pérez - Fototec



Office Buildings

Ofis Binaları

Modern office design has come of age as architects become more ambitious, conceiving increasingly creative concepts to ensure their building stands out in the crowded city skyline.

As much a style statement as it is a functional structure for business, there's no doubt that originally, and individually, designed office blocks can serve as the defining feature within an urban area; a contemporary architectural icon in which businesses are proud to operate.

Neolith®'s wide range of hyper-realistic colours and patterns can be used to great effect to deliver a building which embodies the character of the client whilst enhancing the designer's aesthetic vision.

Modern ofis tasarımları, mimarların binalarının kalabalık şehir silüeti içinde göze çarpması için, giderek daha iddialı olması ve daha yaratıcı konseptler tasarlamasıyla artık rüşünü ispatlamıştır.

İşletmeler için ister bir stilin ifadesi isterse işlevsel bir yapı olsun, tasarlanan ofis bloklarının tekli düşünüldüğünde de kentsel alanlar için tanımlayıcı bir özellik olarak hizmet edebileceği şüphe götürmez. Bunlar, aynı zamanda şirketlerin içerisinde çalışmaktan gurur duyduğu çağdaş mimari simgelerdir.

Neolith®'in çok çeşitli hiper-gerçekçi renk skalası ve desenleri, tasarımcının estetik vizyonunu geliştirirken, müşterinin karakterini bünyesinde barındıran bir bina sunmak için oldukça etkin bir şekilde kullanılabilir.





**DAALSESINGEL UTRECHT
UTRECH (NETHERLANDS)**

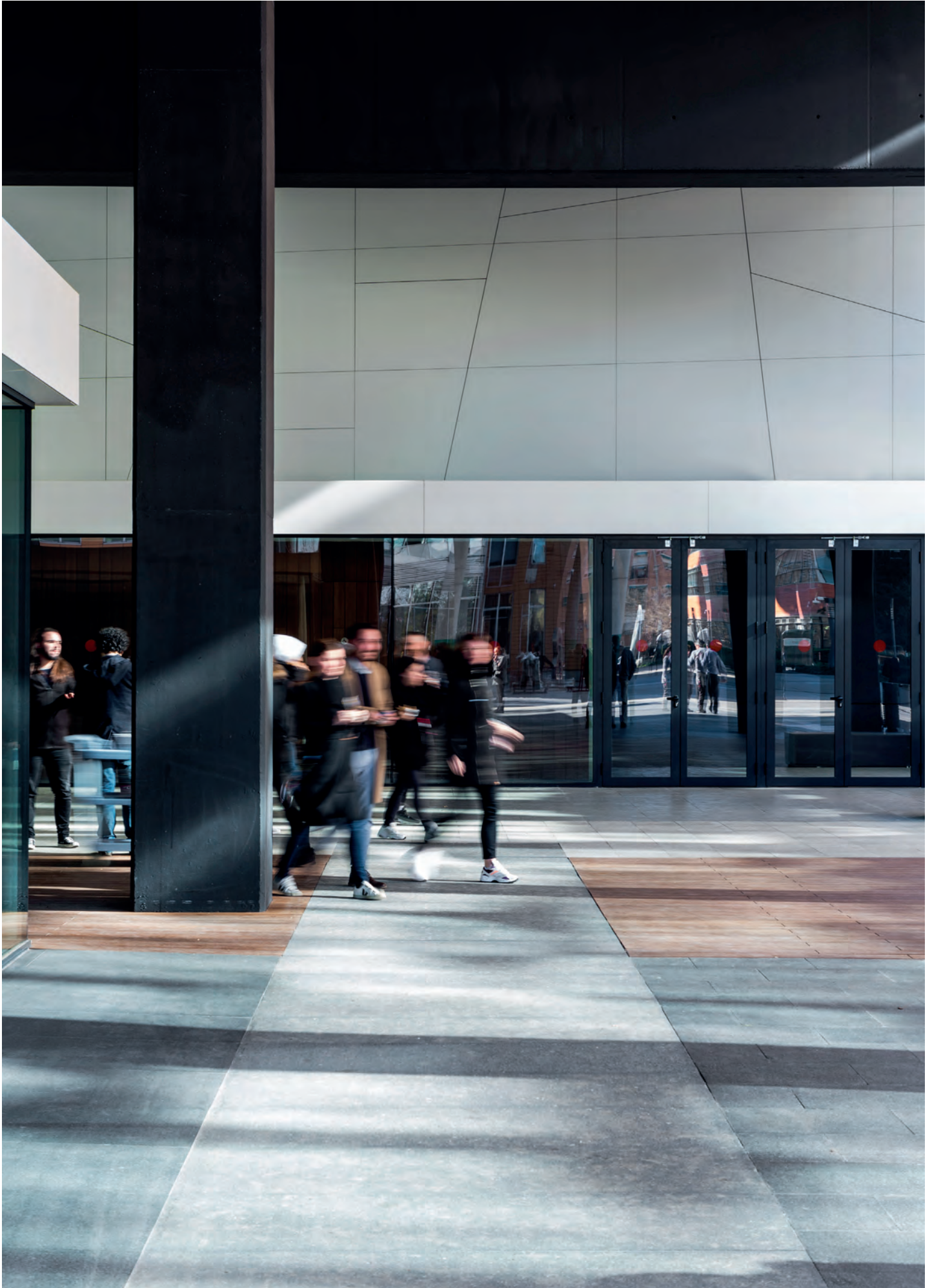
Ventilated Façade: Strata Argentum
Riverwashed 6mm+
Cladding System: StrongFix System
Designed by: Bakers Architecten





**DAALSESINGEL UTRECHT
UTRECH (NETHERLANDS)**

Ventilated Façade: Strata Argentum
Riverwashed 6mm+
Cladding System: StrongFix System
Designed by: Bakers Architecten





**WORLD TRADE CENTER
BARCELONA (SPAIN)**

Ventilated Façade: Arctic White Silk 6mm

Designed by: 2 MM Arquitectura

Images: Dámaso Pérez - Fototec

**NANNING ZHANGTAI INTELLIGENCE CITY
NANNING (CHINA)**

Ventilated Façade: Iron Corten Satin 6mm
Designed by: Huayang Design
Image: Shili Photography









**NANNING ZHANGTAI INTELLIGENCE CITY
NANNING (CHINA)**

Ventilated Façade: Iron Corten Satin 6mm
Designed by: Huayang Design
Images: Shili Photography





**CRAWLEY 14551
DALLAS (USA)**

Ventilated Façade: Iron Corten Satin 6mm+
Cladding System: Strongfix System
Designed by: Boka Powel
Installed by: Holland Marble
Images: Dámaso Pérez - Fototec



**SANBONG LEE OFFICES
SEOUL (SOUTH KOREA)**

Ventilated Façade: Nieve Silk 6 mm+
Designed by: Yoon-Gyu Jang and
Chang-hoon Shim - UnSangDong



HC System

HC Sistemi

Hidden Fixing with Longitudinal Adhesion:

This option developed for Neolith® cladding, consists of a hidden support system using chemical elastic longitudinal fixation mounting on vertically “T”-shaped or “L”-shaped profiles, depending on whether the profiles match the joints between Neolith® slabs or if they are reinforcing the center of the joint and supporting the bearing through retention or sustentation brackets.

The whole system has been tested in certified laboratories for such facts, and the results having been found satisfactory for the use of Neolith®.

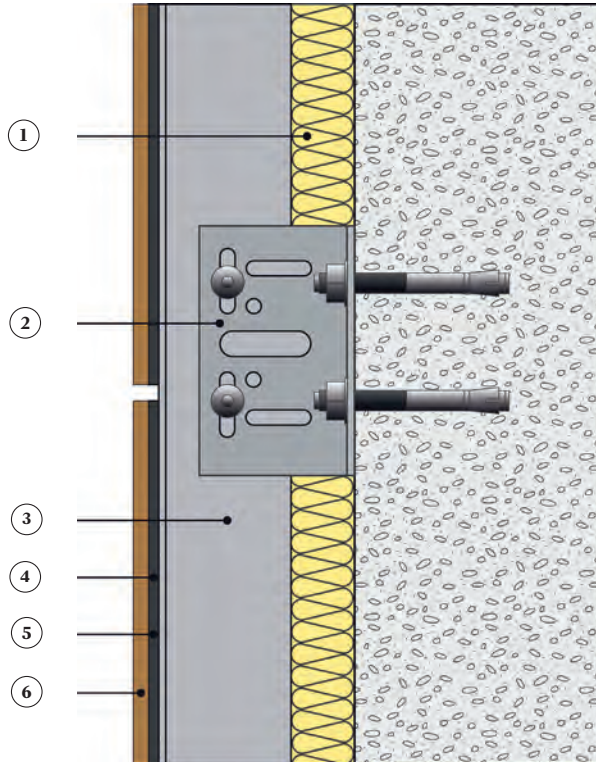
Uzunlamasına Destekli Gizli Sistem:

Neolith® kaplamaları için geliştirilen bu seçenek, profillerin Neolith® levhalar arasına denk gelip gelmemesine ve bağlantıların merkezini zorlayarak tutma ve kaldırma destekleriyle desteği taşıyıp taşımasına bağlı olarak değişen “T” veya “L” şeklindeki profillere sahip dikey desteklerle uygulanan, elastik ve kimyasal bir yapıştırıcıyı kullanan gizli bir destek sistemine sahiptir.

Tüm sistem sertifikalı laboratuvarlar tarafından test edilmiştir ve sonuçlar Neolith® kullanımı için tatmin edici olarak bulunmuştur.

GENERAL SPECS. HC SYSTEM

Minimum Joint Requirements	3 mm
Standard Air Flow Gap between back of panel and exterior insulation	Standard Air Gap 10 cm
Maximum Wind Load vs Panel size Vs Support spacing	Wind Load 3000Pa vs 3.600x1.200 mm vs Vertical Supp. 600 mm



HC System vertical section

1. Thermal Insulation
2. ESC aluminum 100x65x60x3
3. Vertical aluminum profile “T 100x50x2”
4. Adhesive PanelTack-HM
5. Double side tape adhesive
6. Neolith® Slab



HC System Installation steps

HC Sistem Kurulumu

SUBSTRUCTURE DISTRIBUTION AND INSTALLATION

Dimensions of the perpendicular substructure depends on the façade construction. The distances between the sub-structure battens and their width are determined by the load requirements and by the type of panel used.

Installation of vertical subframing is anchored to the wall using retention and supporting brackets by anchors.

APPLICATION METHOD

Clean the surface with a clean, grease and fluff free cellulose cloth or cleaning paper soaked, wiping the surface in one direction only (dirty cloths must be replaced).

Apply one thin coat of primer uniformly all over the surface with a brush or felt pad. Allow a flash off time of at least 30 minutes.

The back Neolith® surface to be bonded must be clean, dry and free from grease.

BONDING-TAPE APPLICATION

Apply Double Side Tape over the whole length of the vertical sections and parallel to the edges.

Do not pull off the protective foil at this time.

Apply Structural Adhesive in a triangular bead by using the triangular nozzle supplied (width 8 mm, height 10 mm) with at least 5 mm gap to the fixing tape and to the side of the batten.

NEOLITH® SLAB PLACING

Remove the protective foil on the Double Side Tape. Place the cladding panel in the required position on the adhesive bead without the panel touching the fixing tape. To simplify mounting, the panels should be carefully designed. Position the panels precisely and press them firmly until they contact the Structural Adhesive Panel fixing tape.

ALT STRÜKTÜRÜN DÜZENLENMESİ VE KURULUMU

Dikey alt strüktürün boyutları cephe yapısına bağlıdır. Profil aralıkları ve genişlikleri, destekleyebileceği yüke ve kullanılan panelin türüne göre belirlenir.

Dikey profillerin destek duvarına montajı, sabitleme braketleri ve destek olarak da dübellerle yapılır.

UYGULAMA YÖNTEMİ

Yüzeyi yağla, tüy bırakmayan bir bez ya da ıslak bez yardımıyla tek yönde temizleyin (kirli bezler değiştirilmelidir).

Bir fırça veya keçe bezle yüzeyin her yerine düzgün bir şekilde ince astar kat uygulayın. En az 30 dakika kurumasını bekleyin.

Yerleştirme için, Neolith® arka yüzeyinin temiz, kuru ve yağdan arındırılmış olması gerekir.

SABİTLEME BANDININ UYGULANMASI

Çift taraflı bandı tüm dikey kesit boyunca ve kenarlara paralel olacak şekilde yapıştırın.

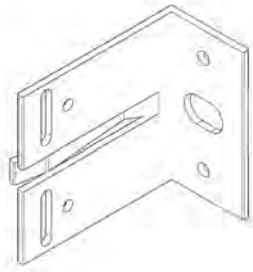
Koruyucu bant bu noktada çıkartılmamalıdır.

Sabitleme bandı ve şerit arasında en az 5 mm boşluk bırakacak şekilde, tedarik edilen üçgen ağızlığı (8 mm genişlik, 10 mm yükseklik) kullanarak yapısal yapıştırıcıyı uygulayın.

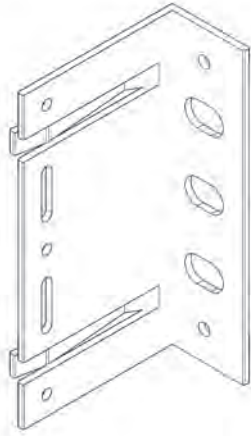
NEOLITH® LEVHANIN YERLEŞTİRİLMESİ

Çift taraflı bandın koruyucu yüzeyini çıkarın. Kaplama panelini yapışkan üzerinde, sabitleme bandına dokunmayacak şekilde gerekli konumda yerleştirin. Süreci kolaylaştırmak için paneller dikkatlice tasarlanmış olmalıdır. Panelleri düzgün olarak yerleştirin ve yapısal yapıştırıcıyla temasa geçene kadar güçlü bir şekilde bastırın.

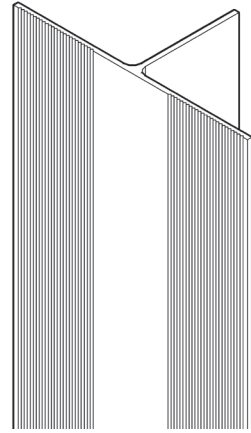
COMPONENT DETAILS



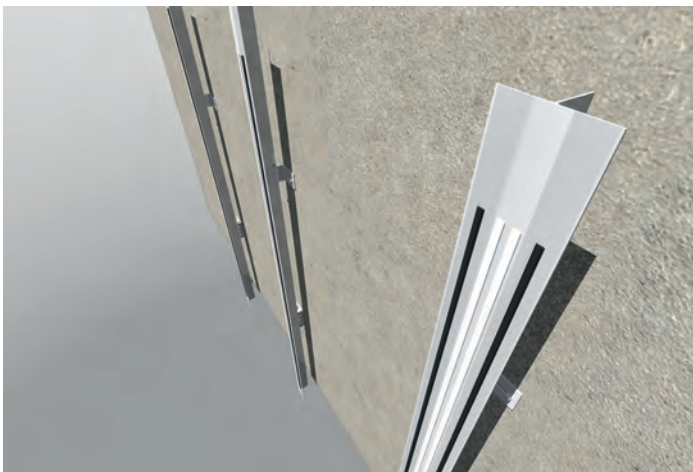
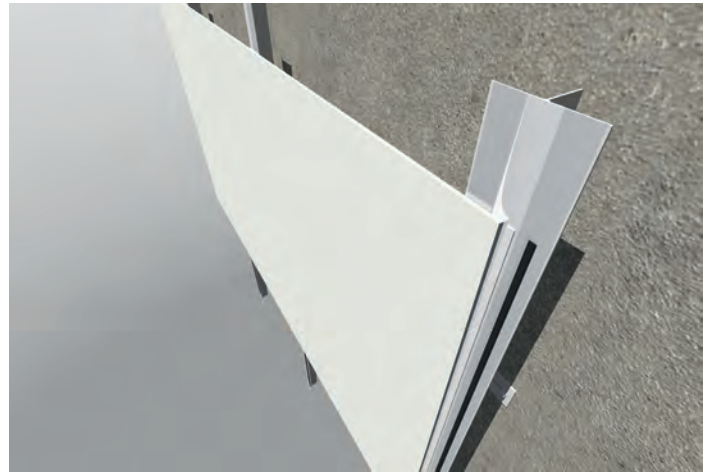
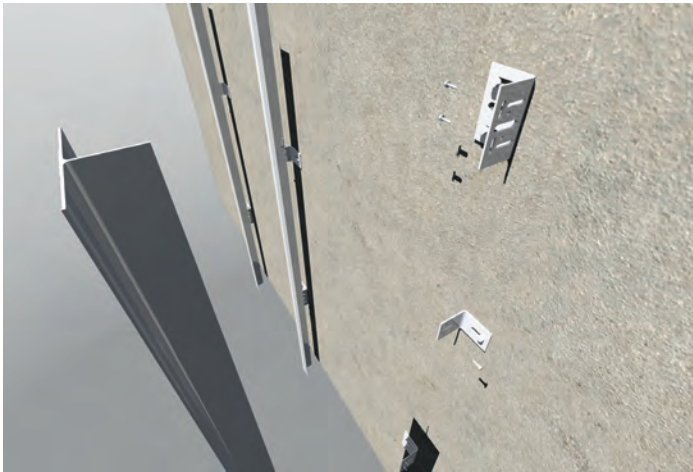
Supporting bracket



Retention bracket



Vertical profile



VM system

VM Sistemi

The VM system is a ventilated facade system with double fixing, mechanical and chemical, thus providing greater security to the system. It is an exposed fixing system that is designed for the external cladding of facades with 6 mm thick Neolith® panels.

The system consists of support and retention brackets, vertical profiles and fastening clips or staples for Neolith® cladding panels.

Through the support and retention brackets, the correct levelling of the vertical profiles is achieved, thus having the possibility of correcting possible irregularities in the supporting wall of the facade to be covered.

The staples that support the Neolith® panels are made of stainless steel. In order to favor the dimensional stability of the system, an elastic adhesive cord is applied along the vertical profiles, which ensures the correct positioning of the chosen panels, improving the system's response to pressure, wind suction and gravitational loads, thus absorbing the resulting vibrations and avoiding possible staggering.

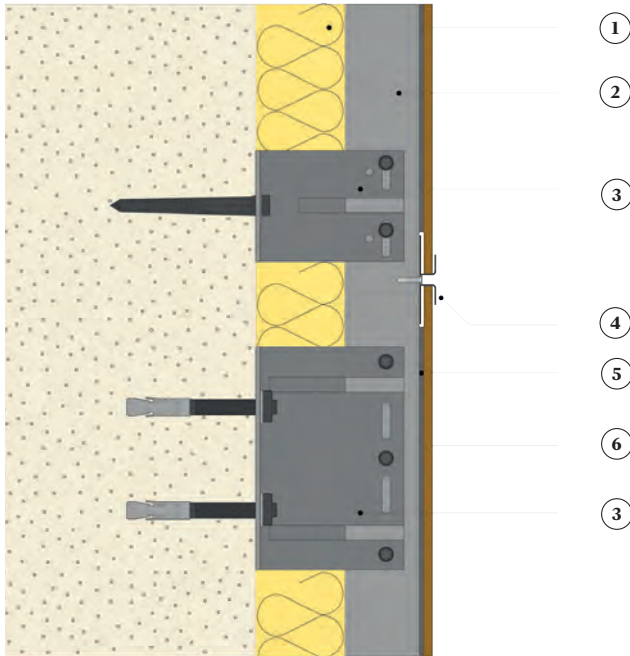
VM sistemi, hem mekanik hem de kimyasal tespit sağlayan ve böylece sistemi daha güvenli kılan, havalandırılan bir cephe sistemidir. Bu tespit sistemi dış cephelerin, 6 mm kalınlığa sahip Neolith® panellerle kaplanması için düşünülmüştür.

Sistem destek ve tutma braketleri ya da bağlantıları ile dikey profiller ve Neolith® kaplama panellerine takma klipslerinden oluşur.

Sistem destek ve tutma bağlantılarıyla dikey profillerin doğru şekilde ayarlanması sağlanır ve böylece kaplama yapılacak cephedeki destek duvarında mevcut olabilecek düzensizlikler giderilebilir.

Neolith® panellere takılan klipsler paslanmaz çelikten üretilmiştir. Sistemin her boyutta sabit olması için dikey profiller boyunca yapışkan elastik bir kordon kullanılır,

böylece seçilen panellerin doğru şekilde konumlanması sağlanarak sistemin, basınçtan kaynaklı yüklere, rüzgara ve yer çekimine karşı vereceği yanıtlar daha iyi hale gelir ve ayrıca rüzgardan kaynaklanabilen olası titreşimler ortadan kalkar.



VM System vertical section

1. Thermal Insulation
2. Aluminum vertical profile "T 100x50 x2mm or L 42x50x2mm"
3. Aluminum bracket
4. Stainless steel clip or staple
5. Adhesive
6. Neolith® Slab



VM System Installation steps

VM Sistem Kurulumu

SUBSTRUCTURE DISTRIBUTION AND INSTALLATION

Dimensions of the perpendicular substructure depend on the faade construction. The distances between the substructure battens and their width are determined by the load requirements and by the type of Neolith® panel used.

Installation of vertical subframing is anchored to the wall using retention and supporting brackets by anchors.

APPLICATION METHOD

Position and screw stainless steel Clip supporting system, distance between clips are determined by engineering loads calculus, take in care if clips are bottom-coronation or standard type.

Apply Structural Adhesive in a triangular bead by using the triangular nozzle supplied (width 8 mm, height 10 mm) on fluted channel of T and L profile.

Place the cladding Neolith® panel on the position, insert the slab into the stainless steel clip system and precisely and press them firmly until they contact the Structural Adhesive Panel fixing, subsequently close the fixation in the upper part with next line of aluminum clips.

Vertical joint will limited up to 3 mm.

ALT STRÜKTÜRÜN DÜZENLENMESİ VE KURULUMU

Alt strüktürün boyutları iç cephenin yapımına bağlıdır. Profiller arası uzaklık ve genişlik, yük gereksinimleri ve kullanılan Neolith® panel tipine göre belirlenir.

Dikey profillerin destek duvarına montajı sabitleme braketleri ve destek olarak da dübellerle yapılır.

UYGULAMA YÖNTEMİ

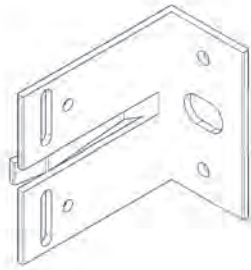
Paslanmaz elik klipsli destek sistemini yerleřtirin ve vidalayın. Klipsler arasındaki uzaklık mühendisler tarafından yük hesaplamalarıyla belirlenir, hesaplamalarda klipslerin standart veya alttan klipsli olması göz önüne alınır.

Yapısal yapıştırmayı tedarik edilen üçgen ağızlıđı kullanarak (8 mm genişlik, 10 mm yükseklik) T ve L profilin yiv boşluđuna uygulayın.

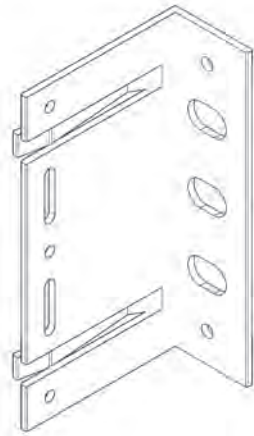
Neolith® kaplama levhasını dođru pozisyonda tutun, levhayı alüminyum klips sistemi içerisine tam oturacak şekilde yerleřtirin ve yapısal yapıştırmayla temas edene kadar sıkıca bastırın. Daha sonra üst taraftaki tespit yerini bir sonraki alüminyum klips řeridini kullanarak kapatın.

Dikey bađlantılar 3 mm'yle sınırlıdır.

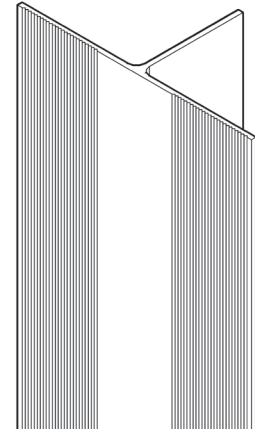
COMPONENT DETAILS



Supporting bracket



Retention bracket



VM System vertical profile



HU System

HU Sistemi

Hidden undercut system:

The HU system is an exclusively mechanical ventilated façade system designed for Neolith® slabs with thicknesses of 12 or 20 mm.

This system is composed of brackets, vertical profiles, horizontal profiles and staples. All elements are made of aluminium.

Through the supporting and retention brackets the correct level of flatness of the aluminum “T” profiles is achieved, correcting all possible wall deviations of the façade to be cladded.

The horizontal profiles are fixed on the vertical profiles forming a structural framework. These horizontal profiles have a male-shaped section.

The female-shaped staples are fixed to the back of the Neolith® slabs by means of an expansive anchor (Taco Keil or similar). For the installation of this type of expansive anchors, a drill and an undercut to the Neolith® plate must first be made.

Finally the Neolith® slabs with the installed staples are hung on the horizontal profiles.

Due to the design of the staples, this system, once a plate is installed, has regulation in the vertical plane of the façade.

Gizli alttan kesme sistemi:

HU sistemi yalnızca mekanik olan bir havalandırılan cephe sistemidir ve 12 ila 20 mm kalınlıktaki Neolith® tezgahlar için düşünülmüştür.

Bu sistem braket, dikey ve yatay profiller ve klipslerden oluşur. Tüm malzemeler alüminyumdan üretilmiştir.

Destek ve tutma braketleri veya ayırıcıları vasıtasıyla “T” şeklindeki dikey profillerin doğru bir alan ölçümü sağlanır, böylece kaplanacak orjinal cephe yüzeyindeki olası sapmalar düzeltilir.

Yatay profiller yapısal bir çerçeve oluşturan dikey profiller üzerine sabitlenerek ilerlenir. Yatay profillerin erkek bölümleri vardır.

Dişi kesitli klipsler geniş bir dübelle (Taco Keil veya benzeri) Neolith® panellerin arkasına sabitlenir. Bu tip geniş ankrajların montajı için önceden Neolith® levhası matkapla delinip alt kesim yapılmalıdır.

Son olarak klipsler takılmış olan Neolith® levhalar yatay profiller üzerine asılır.

Klipslerin tasarımı nedeniyle bir levha takıldıktan sonra bu sistem cephenin dikey düzleminin ayarlanmasını sağlar.

GENERAL SPECS. HU SYSTEM

Minimum Joint Requirements

3 mm

Standard distance between back of panel and the substrate

Standard Air Gap 10 cm

HU System Installation Steps

HU Sistem Kurulumu

Installation:

Façade staking: aluminum vertical profiles arrangement, which can be installed completely independent to the vertical joints.

Vertical profiles installation: the vertical structure is anchored to the wall using retention and supporting brackets and anchors.

Horizontal profiles installation: it is needed to be determined the horizontal profiles position, in response to horizontal cutting façade scheme. This structure is anchored to the vertical structure by self drilling screws.

Installation of the Neolith® cladding: once the staples have been fixed to the back of the Neolith® slabs with the expansive anchorage, they will start to be installed from the bottom of the façade. This façade system is very quick to install and allows the replacement of tiles if necessary.

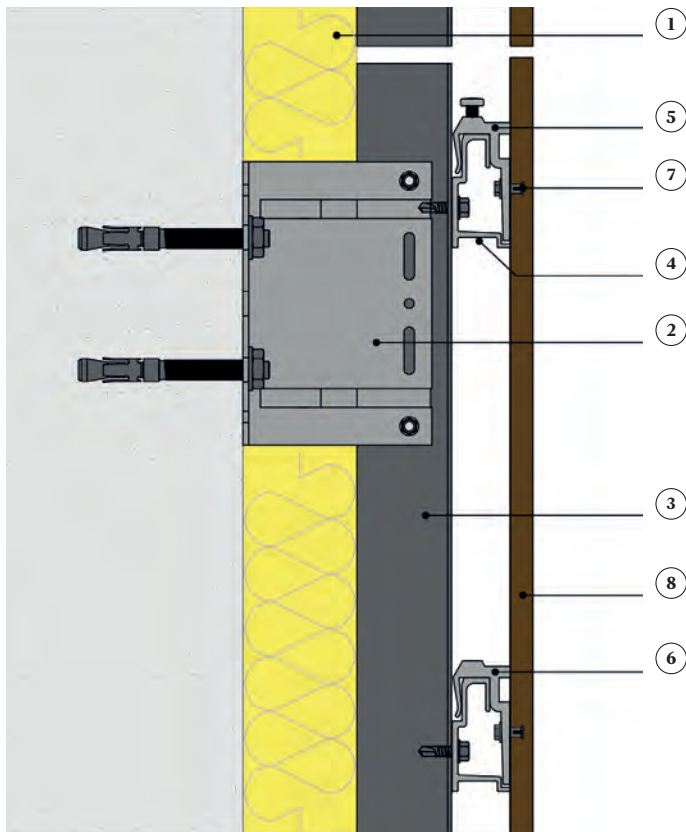
Kurulum:

Cephenin perçinlenmesi: dikey bağlantı elemanlarından bağımsız olarak monte edilebilen dikey alüminyum profillerin düzenlenmesi.

Dikey profillerin kurulumu: Dikey yapının duvara montajı, sabitleme braketleri ve destek olarak da dübellerle yapılır.

Yatay profillerin kurulumu: yatay profillerin konumunu cephenin yatay kesitini kullanarak önceden belirlemek gerekir. Bu yapı, delici vidalarla dikey strüktüre sabitlenir.

Neolith® kaplama kurulumu®: klipsler geniş akraylarla Neolith® levhaların arkasına sabitlendikten sonra cephenin alt kısmından takılmaya başlanır. Bu cephe sisteminin kurulumu oldukça hızlıdır ve gerekli durumlarda karoların yerlerinin kolayca değiştirilmesine izin verir.



HU System vertical section

1. Thermal Insulation
2. Aluminum bracket
3. Aluminum vertical profile "T 80x50x2"
4. Aluminum horizontal profile (male profile)
5. Adjustable aluminum staple (female staple)
6. Non-adjustable aluminum staple (female staple)
7. Keil anchor or similar
8. Neolith® Slab

Strongfix system

Strongfix Sistemi

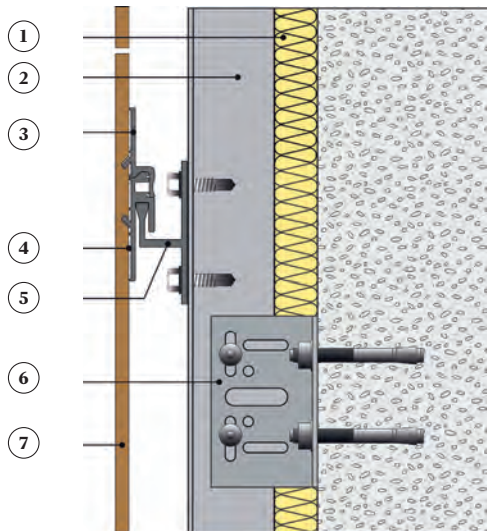
Mixed hidden longitudinal fastening system:

The Strongfix system is a mixed hidden longitudinal fastening system (chemical and mechanical), which works by the compression exerted by the system on the back of the Neolith® tile. These tiles are industrially mechanized in a longitudinal profile at the top and bottom of its backside with a double 45° groove in the shape of a dovetail where a couple of aluminum profiles are inserted and fixed with a adhesive putty in order to secure the Neolith® tile. These metal profiles make up the hanging mechanism of the tiles and result very beneficial given that they are very easy to extract and replace.

The system is composed by retention and supporting brackets, aluminum vertical profiles. Thanks to the brackets it's possible to install the aluminum "T" profiles totally flatness, thus correcting possible wall deviations of the facade to be coated.

The panels are hand set to a horizontal supporting profile with a mechanical longitudinal fixation system composed by two aluminum profiles fixation.

This aluminum set becomes indivisible given the mechanizing method of the tile and the fixing of the profiles. This system eliminates the risk of Neolith® slabs becoming detached from the structure in case of breakage. This is the reason why this system is considered the safest in the market. Furthermore, the way in which the Neolith® slabs are hung on the horizontal structure provides for perfect flatness and aesthetic finish. The Strongfix system also allows for easy extraction and replacement when needed.



Karma gizli profil sistemi:

Strongfix sistemi, profillerden oluşan karma gizli bir sistemdir (kimyasal ve mekanik) ve Neolith® levhanın arkasında sistem tarafından oluşan basınçla çalışır. Bu karolar alt ve üst kısımda birer uzunlamasına profile sahip olacak şekilde endüstriyel olarak mekanikleştirilir. Bu sistem kalıpların arkasında merkezi mekanikleştirmeyi sağlar. Mekanikleşme, kurtağzı şeklindeki 45°'lik açığa sahip çift yiv oluşmasıyla karonun arka tarafında gerçekleşecektir; buraya iki alüminyum profil yerleştirilir ve Neolith® karonun sabitlenmesi için yapışkan dolguyla tutturulur. Bu metal profiller karoların asılı kaldığı bir mekanizmayı oluşturur ve parçaların çıkartılması ve değiştirilmesi bu sistemle çok kolay yapılabildiğinden oldukça faydalıdır.

Sistem, sabitleme ve destek bağlantıları ve alüminyum profillerden oluşur. Bağlantılar sayesinde alüminyum T profilleri düz olarak yerleştirmek mümkündür, bu sayede cephede oluşabilecek olası sapmaları düzeltmek mümkündür.

Paneller, iki alüminyum tespitleme profilinden oluşan uzunlamasına mekanik tespit sistemiyle yatay bir profile elle sabitlenir. Bu alüminyum sistem, karoların mekanikleştirme yöntemi ve profillerin sabitlenmesi nedeniyle bölünmez bir sistemdir.

Bu sistem, kırılma durumunda Neolith® levhaların strüktürden ayrılıp kopmasına engel olur. Bu nedenle bu sistem piyasadaki en güvenli sistem olarak kabul edilmektedir.

Ayrıca, Neolith® levhaların yatay strüktürde asılarak oluşturduğu şekil mükemmel bir tesviye ve estetik bir bitiş sağlar, böylece dikey profil sayısını arttırmadan dikey bağlantı elemanlarıyla bağlantı sağlanmış olur. Strongfix Sistemi ayrıca gerektiğinde kolay çıkartılabilir ve değiştirilebilir.

1. Thermal Insulation
2. Vertical Aluminum "T 100x50x2"
3. Aluminum fixing profile
4. Aluminum fixing profile
5. Horizontal Strongfix profile
6. ESC Aluminum 100x65x60x3
7. Neolith® Slab

GENERAL SPECS. STRONGFIX SYSTEM

Minimum Joint Requirements	3 mm
Standard Air Flow Gap between back of panel and exterior insulation	Standard Air Gap 10 cm
Maximum Wind Load vs Panel size Vs Support spacing	Wind Load 3650Pa vs 3.200x1.500 mm vs Vertical Supp. 750 mm



Strongfix System details and section
Strongfix Sistemi detayları ve kesiti

Strongfix System Installation Steps

Strongfix Sistem Kurulumu

INSTALLATION

Façade staking: aluminum vertical profiles arrangement, which can be installed completely independent to the vertical joints.

Vertical profiles installation: the vertical structure is anchored to the wall using retencion and supporting brackets and anchors.

Horizontal profiles installation: it is needed to be determined the horizontal profiles position, in response to horizontal cutting façade scheme. This structure is anchored to the vertical structure by 5,5 x 19 cm drilling screws.

Neolith® cladding installation: it is needed to start by the bottom of the façade. It is a façade system very fast to install which allows to replace the slim tiles if it is required.



**STRONGFIX SYSTEM
IS ICC-ES CERTIFICATE**

Neolith® has received confirmation from ICC Evaluation Service, LLC (ICC-ES), that its Strongfix System complies with the provisions of the codes: 2018, 2015, 2012 and 2009 International Building Code (IBC); and 2018, 2015, 2012 and 2009 International Residential Code (IRC).

This confirmation, as evidence in ICC-ES evaluation report ESR-3659, provides guidance to code officials faced with approving the use of Strongfix System under these codes. The evaluation report is available online at www.icc-es.org.

KURULUMU

Cephenin perçinlenmesi: dikey bağlantı elemanlarından bağımsız olarak monte edilebilen dikey alüminyum profillerin düzenlenmesi.

Dikey profillerin kurulumu: Dikey yapının duvara montajı, sabitleme braketleri ve destek olarak da dübellerle yapılır.

Yatay profillerin kurulumu: yatay profillerin konumunu cephenin yatay kesitini kullanarak önceden belirlemek gerekir. Bu strüktür dikey strüktüre 5,5 x 19 cm'lik delici vidalarla bağlanır.

Neolith® levhaların kurulumu: cephenin alt tarafından başlamak gerekir. Bu cephe sisteminin kurulumu oldukça hızlıdır ve gerekli durumlarda karoların yerlerinin kolayca değiştirilmesine izin verir.

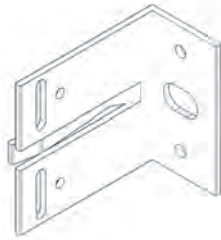


**STRONGFIX SİSTEMİ
ICC-ES SERTİFİKALI**

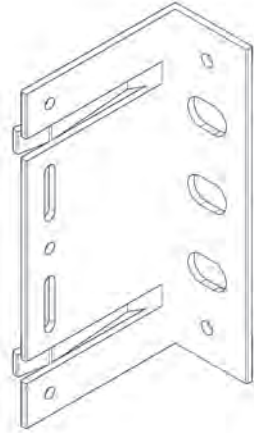
Neolith® ICC Evaluation Service, LLC'den (ICC-ES) Strongfix sisteminin şu kuralların gereklerini yerine getirdiğine dair onay almıştır: 2018, 2015, 2012, 2009 International Building Code (IBC); ve 2018, 2015, 2012, 2009 International Residential Code (IRC).

ICC-ES ESR-3659 değerlendirme raporunda sunulan bu onay Strongfix Sistemi kullanımı onayından sorumlu yetkililere bu kurallar altında rehberlik sağlar. Değerlendirme raporuna çevrimiçi olarak www.icc-es.org adresinden ulaşılabilir.

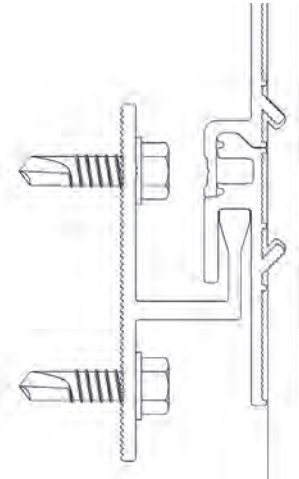
COMPONENT DETAILS



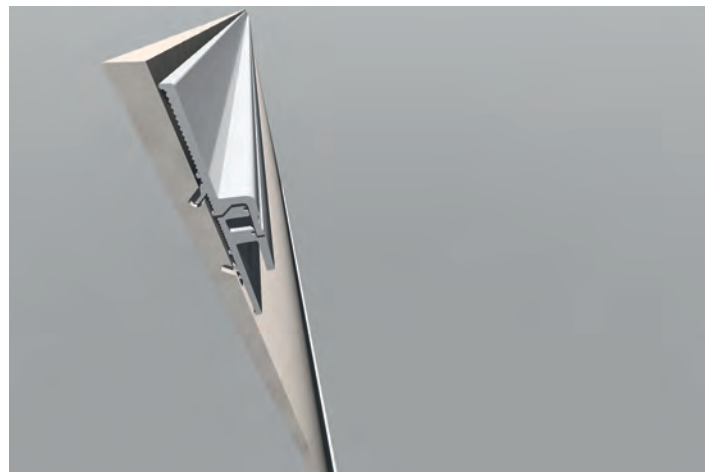
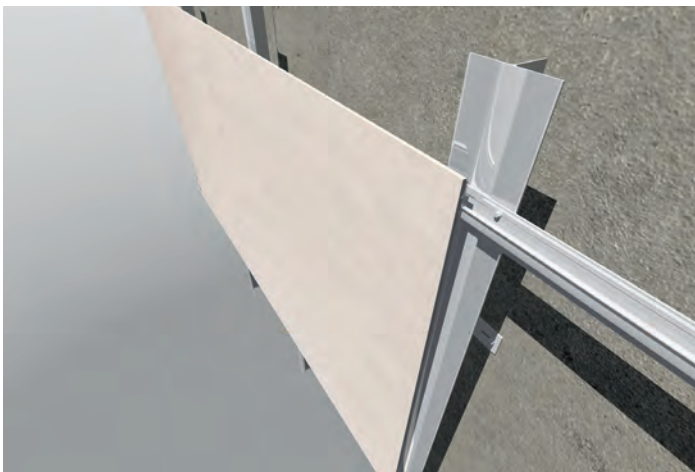
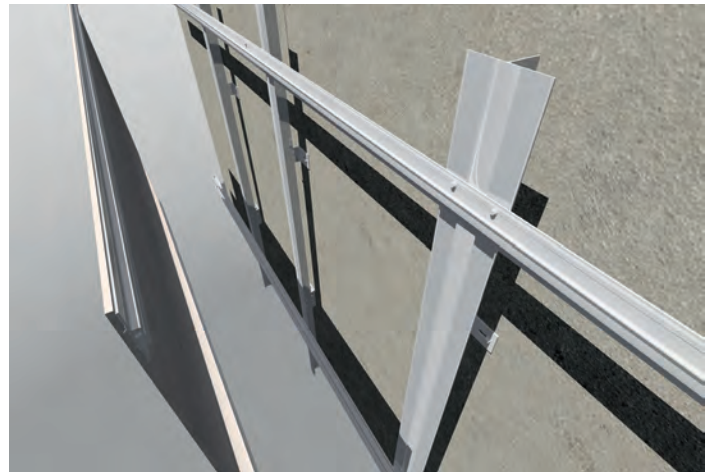
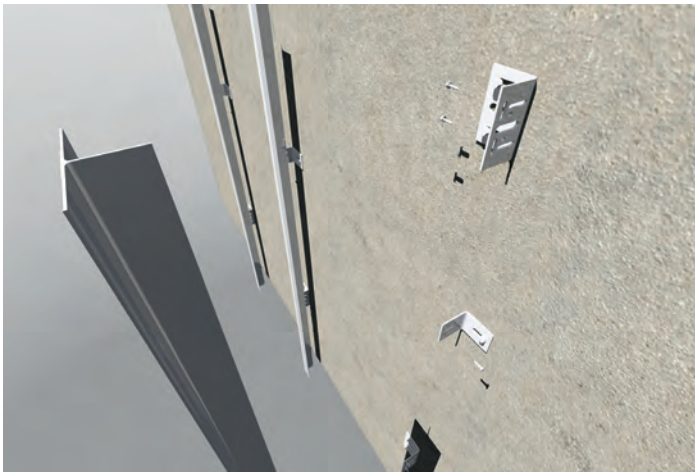
Supporting bracket



Retention bracket



Strongfix System Detail



Strongfix System. Cladding Guide

Strongfix Sistemi Kurulum Rehberi



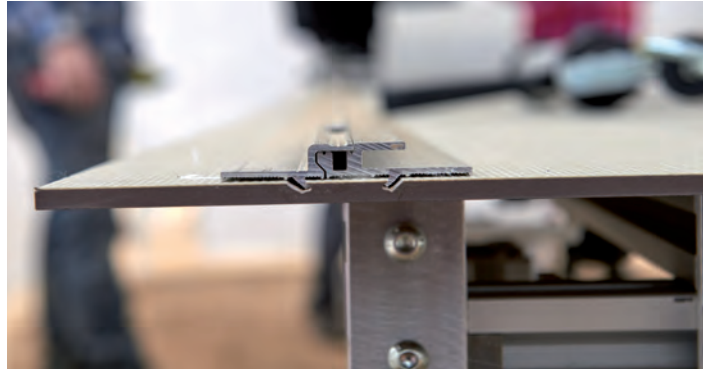
01



02



03



04



05



06



07



08



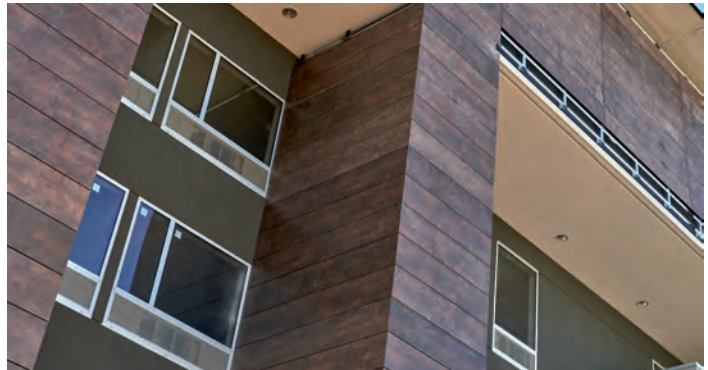
09



10



11



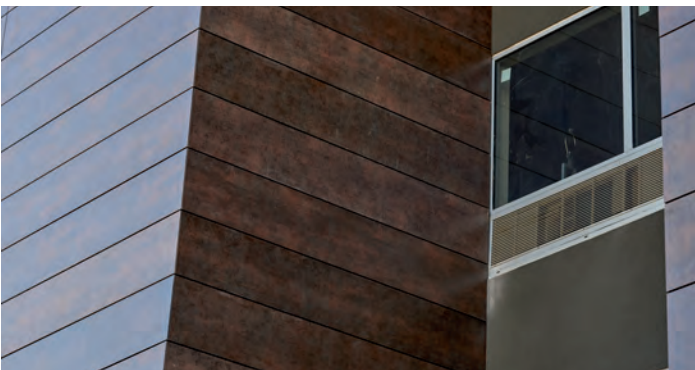
12



13



14



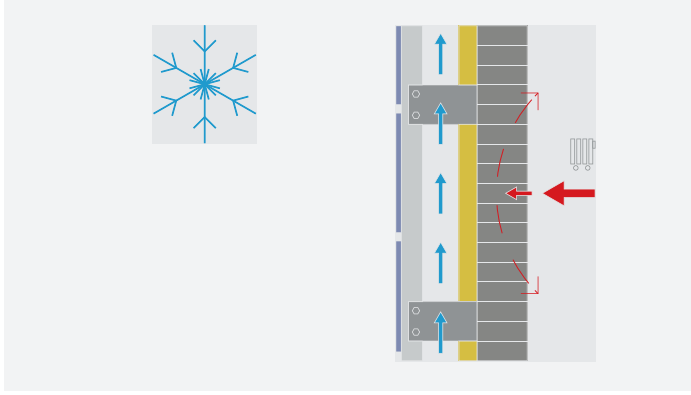
15



16

Advantages of the ventilated facades

Havalandırmalı Cephenin faydaları

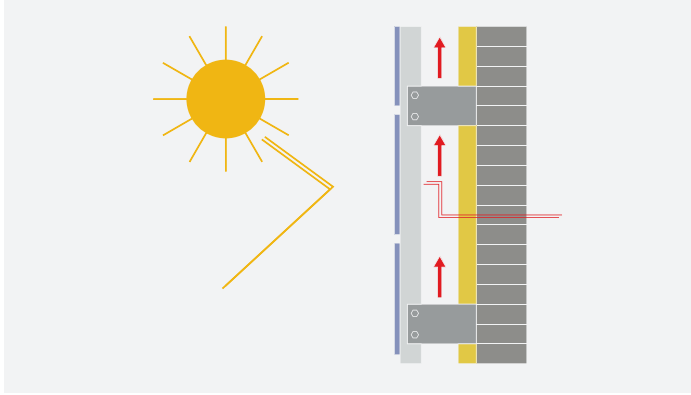


PERMEABILITY

Moving air diffuses water vapor from the inside out and facilitates the “breathing” of the façade, preventing condensation from forming behind the panels

HAVA SİRKÜLASYONU

Hareket eden hava, su buharını içeriden dışarıya doğru dağıtır, bu sayede cephelerin “nefes almasını” kolaylaştırarak su buharının panellerin arkasında yoğunlaşmasını önler.

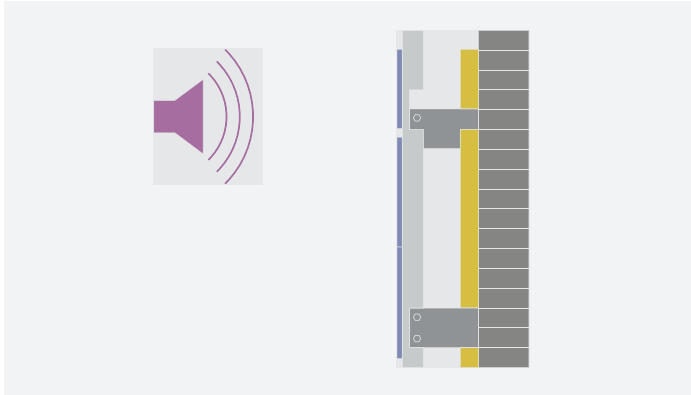


THERMAL INSULATION

Insulation applied on the external structure eliminates the thermal bridges thus reducing temperature fluctuations inside building, leading to energy savings in some cases, up to 40%.

ISI YALITIMI

Dış yapıyı üzerine uygulanan izolasyon, ısı köprülerini ortadan kaldırır, böylece bina içerisindeki sıcaklık değişimlerini azaltır ve bazı durumlarda %40'a kadar enerji tasarrufu sağlar.



SOLAR PROTECTION

Thermal comfort is provided inside the building by preventing overheating in the summer and therefore protecting the building from direct radiations and from other elements

GÜNEŞTEN KORUMA

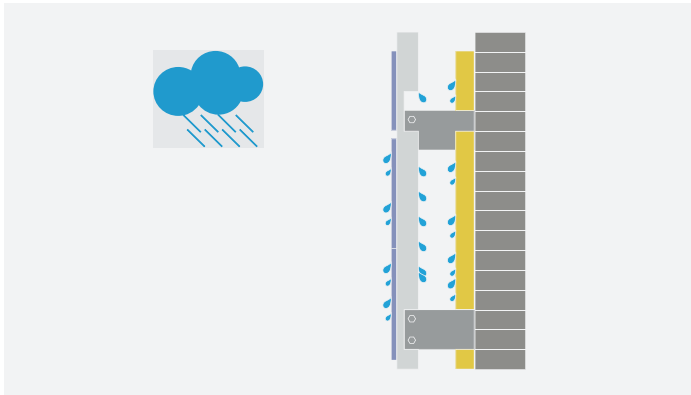
Yaz aylarında aşırı ısınmayı önleyerek binanın içinde termal konfor sağlanır ve bina doğrudan güneş ışınımından ve diğer etkenlerden korunur.

ACOUSTIC INSULATION

Given that the ventilated façade system is composed of different layers, there is an increase in the level of noise absorption taken by the different elements

AKUSTİK YALITIM

Havalandırmalı cephe sistemi farklı katmanlardan oluştuğu için akustik yalıtımda ciddi bir artış olur.



WATER IMPERMEABILITY

Chimney effect provided by the air chamber confers an extra protection due to the air pressure, preventing water infiltration and protecting the building structure

SU GEÇİRMEZLİK

Hava haznesinin sağladığı baca etkisi sayesinde hava basıncından dolayı ekstra bir koruma sağlayarak su sızmasını önler ve bina yapısını korur.

Self-Cleaning and sustainable facades

Kendi kendini temizleyen ve sürdürülebilir cepheler

Neolith® offers an aqueous and titanium dioxide nanoparticle-based treatment that is sprayed on Neolith® to create a photo-catalytic, self-cleaning and decontaminating effect.

HOW DOES IT WORK?

The technology creates self-cleaning surfaces that purify the air by means of two fundamental processes: PHOTOCATALYSIS and SUPERHYDROPHILICITY.

Over time, building Facades become dirty and full of contaminating agents that are carried through the air to the surface. When the surface enters into contact with sunlight (or some LED lights), titanium dioxide particles are activated which use light energy to transform the moisture in the air into oxidizing agents which destroy the nitrogen dioxide particles and contaminating agents and transform them into water vapor and salt.

This process, which is known as PHOTOCATALYSIS, is repeated millions of times per second until all contaminants are destroyed, meaning the surface is constantly being self-cleaned.

SUPERHYDROPHILICITY is produced to complete the treatment action. Thanks to the properties of Neolith® Facades, water expands on the surface evenly when it rains to drag and remove any remaining dirt particles. This leaves the surface completely clean without any water marks.

More information in www.neolith.com

Neolith® fotokatalit etkisi yaratma, kendi kendini temizleme ve arındırma için Neolith® üzerine sıkılan su ve titanyum dioksit nano parçacıklar bazlı bir işlem sunar.

NASIL ÇALIŞIR?

Bu teknoloji havayı iki temel süreçle arıtan, kendi kendini temizleyen yüzeyler yaratır: FOTOKATALİZ ve SÜPERHİDROFİLİSİTE.

Zamanla bina cepheleri kirlenir ve hava yoluyla yüzeye taşınan kirletici maddelerle dolar. Yüzey, güneş ışığıyla (ya da bazı LED ışıklarıyla) temas ettiğinde, havadaki nemi, nitrojen dioksit parçacıklarını ve kirletici maddeleri yok eden ve bunları su buharıyla tuza dönüştüren oksitleyici maddelere çevirmek için ışık enerjisini kullanan titanyum dioksit parçacıkları aktive edilir.

FOTOKATALİZ olarak bilinen bu süreç, tüm kirletici maddeler yok olana kadar saniyede milyonlarca kez tekrarlanır, yani yüzey sürekli olarak kendi kendini temizler.

İşlemi bitirmek için SÜPERHİDROFİLİ üretilir. Neolith® cephelerinin özellikleri sayesinde, yağmur yağdığı zaman, su yüzey üzerinde düzgün bir şekilde yayılır ve böylece kalan kir parçacıklarını sürükler ve uzaklaştırır. Böylece yüzey tamamen temiz ve su lekesi olmadan kalır.

Daha fazla bilgi için www.neolith.com'u ziyaret edebilirsiniz.



Self-Cleaning



Decontaminating



Anti-Bacterial



Anti-Odor



Anti-Allergen

Neolith® Gallery

The 2021 Neolith® collection is composed of 57 different models that are grouped in 6 collections. Most of those 57 models are available in more than one finish and thicknesses and even some of them have Bookmatch and Endmatch options.

For not getting lost in this wide variety of possibilities that the Neolith® 2021 catalogue offers, we introduce this updated version of the already popular Neolith® Gallery where all references are included.

Mevcut Neolith® 2021 koleksiyonu 6 farklı koleksiyona ayrılmış, 57 modelden oluşur. Bu 57 modelin büyük çoğunluğu birden fazla kaplamada ve farklı kalınlıklarda mevcuttur, hatta bazıları Bookmatch veya Endmatch seçeneklerine sahiptir.

Neolith® 2021 kataloğunun sunduğu çok çeşitli olasılıklar arasında kaybolmamak için mevcut tüm referansları da içinde bulunduran popüler Neolith® Gallery'nin bu güncellenmiş versiyonunu sunmaktayız.



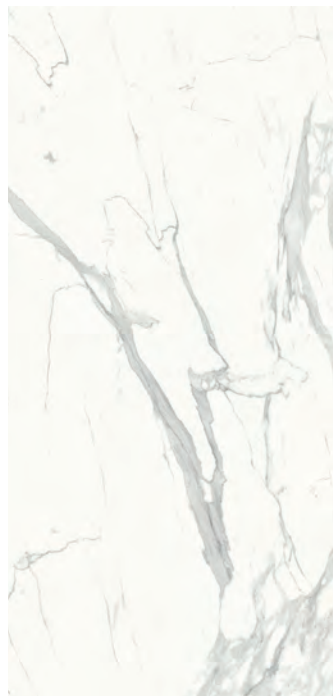
ESTATUARIO E01

	mm	Satin	Silk	Pol.	U.Soft	Riv/Slate
2.600x1.200	6		•	•		
3.600x1.200	3		•			
3.600x1.200	6					
3.200x1.500	6		•	•	•	
3.200x1.500	12		•	•	•	
3.200x1.600	20		•	•	•	



ESTATUARIO E01-R

	mm	Satin	Silk	Pol.	U.Soft	Riv/Slate
2.600x1.200	6		•	•		
3.600x1.200	3		•			
3.600x1.200	6					
3.200x1.500	6		•	•	•	
3.200x1.500	12		•	•	•	
3.200x1.600	20		•	•	•	



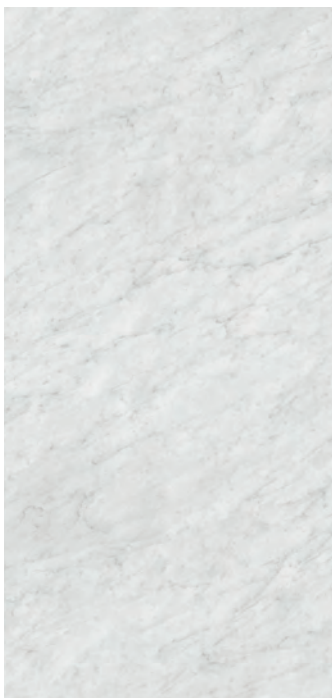
ESTATUARIO E05

	mm	Satin	Silk	Pol.	U.Soft	Riv/Slate
2.600x1.200	6					
3.600x1.200	3					
3.600x1.200	6					
3.200x1.500	6		•	•	•	
3.200x1.500	12		•	•	•	
3.200x1.600	20		•	•	•	



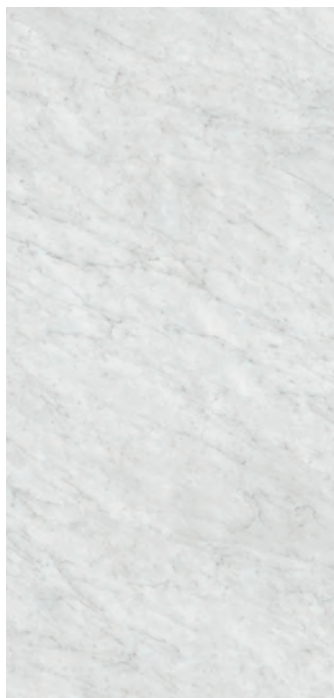
ESTATUARIO E05-R

	mm	Satin	Silk	Pol.	U.Soft	Riv/Slate
2.600x1.200	6					
3.600x1.200	3					
3.600x1.200	6					
3.200x1.500	6		•	•	•	
3.200x1.500	12		•	•	•	
3.200x1.600	20		•	•	•	



BLANCO CARRARA BC2

	mm	Satin	Silk	Pol.	U.Soft	Riv/Slate
2.600x1.200	6					
3.600x1.200	3		•			
3.600x1.200	6					
3.200x1.500	6		•			
3.200x1.500	12		•			
3.200x1.600	20					



BLANCO CARRARA BC2-R

	mm	Satin	Silk	Pol.	U.Soft	Riv/Slate
2.600x1.200	6					
3.600x1.200	3		•			
3.600x1.200	6					
3.200x1.500	6		•			
3.200x1.500	12		•			
3.200x1.600	20					



MONT BLANC

	mm	Satin	Silk	Pol.	U.Soft	Riv/Slate
2.600x1.200	6					
3.600x1.200	3		•			
3.600x1.200	6					
3.200x1.500	6		•			
3.200x1.500	12		•			
3.200x1.600	20		•			



ABU DHABI WHITE

	mm	Satin	Silk	Pol.	U.Soft	Riv/Slate
2.600x1.200	6					
3.600x1.200	3					
3.600x1.200	6					
3.200x1.500	6		•	•		
3.200x1.500	12		•	•		
3.200x1.600	20		•	•		



CALACATTA GOLD CG01

	mm	Satin	Silk	Pol.	U.Soft	Riv/Slate
2.600x1.200	6					
3.600x1.200	3		•			
3.600x1.200	6					
3.200x1.500	6		•	•	•	
3.200x1.600	12		•	•	•	
	20					



CALACATTA GOLD CG01-R

	mm	Satin	Silk	Pol.	U.Soft	Riv/Slate
2.600x1.200	6					
3.600x1.200	3		•			
3.600x1.200	6					
3.200x1.500	6		•	•	•	
3.200x1.600	12		•	•	•	
3.200x1.600	20					



CALACATTA C01

	mm	Satin	Silk	Pol.	U.Soft	Riv/Slate
2.600x1.200	6		•	•		
3.600x1.200	3		•			
3.600x1.200	6					
3.200x1.500	6		•	•	•	
3.200x1.600	12		•	•	•	
3.200x1.600	20		•	•	•	



CALACATTA C01-R

	mm	Satin	Silk	Pol.	U.Soft	Riv/Slate
2.600x1.200	6		•	•		
3.600x1.200	3		•			
3.600x1.200	6					
3.200x1.500	6		•	•	•	
3.200x1.600	12		•	•	•	
3.200x1.600	20		•	•	•	



CALACATTA LUXE CLO1

	mm	Satin	Silk	Pol.	U.Soft	Riv/Slate
2.600x1.200	6					
3.600x1.200	3					
3.600x1.200	6					
3.200x1.500	6		•	•		
3.200x1.600	12		•	•		
3.200x1.600	20					



CALACATTA LUXE CLO1-R

	mm	Satin	Silk	Pol.	U.Soft	Riv/Slate
2.600x1.200	6					
3.600x1.200	3					
3.600x1.200	6					
3.200x1.500	6		•	•		
3.200x1.600	12		•	•		
3.200x1.600	20					



HIMALAYA CRYSTAL

	mm	Satin	Silk	Pol.	U.Soft	Riv/Slate
2.600x1.200	6					
3.600x1.200	3					
3.600x1.200	6					
3.200x1.500	6			•	•	
3.200x1.600	12			•	•	
	20					



STRATA ARGENTUM

	mm	Satin	Silk	Pol.	U.Soft	Riv/Slate
2.600x1.200	6					
3.600x1.200	3					•
3.600x1.200	6					
3.200x1.500	6					•
3.200x1.600	12					•
	20					



PULPIS

	mm	Satin	Silk	Pol.	U.Soft	Riv/Slate
2.600x1.200	6					
3.600x1.200	3			•		
3.600x1.200	6					
3.200x1.500	6			•		
3.200x1.600	12			•		
	20					



AMAZONICO

	mm	Satin	Silk	Pol.	U.Soft	Riv/Slate
2.600x1.200	6					
3.600x1.200	3					
3.600x1.200	6					
3.200x1.500	6			•		•
3.200x1.600	12					•
	20					



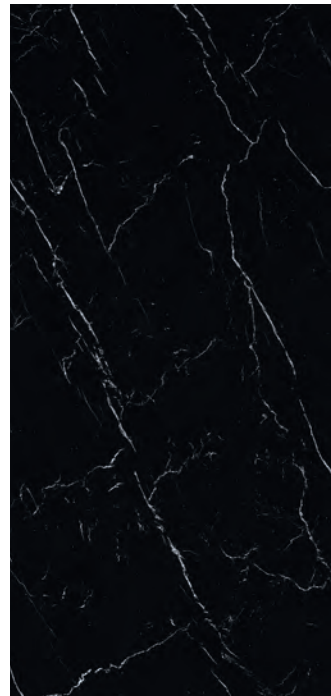
CALATORAO

	mm	Satin	Silk	Pol.	U.Soft	Riv/Slate
2.600x1.200	6					
3.600x1.200	3			•		
3.600x1.200	6					
3.200x1.500	6			•		
3.200x1.600	12			•		
	20			•		



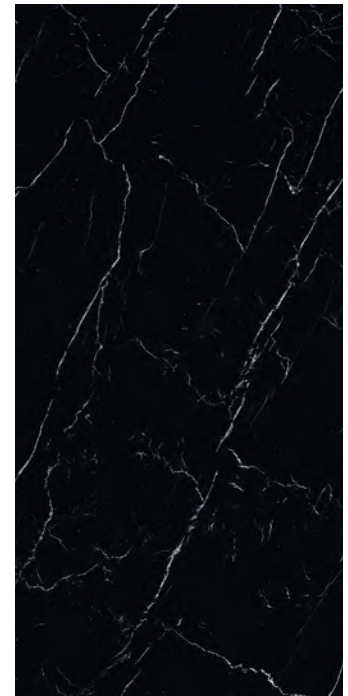
LAYLA

	mm	Satin	Silk	Pol.	U.Soft	Riv/Slate
2.600x1.200	6					
3.600x1.200	3					
3.600x1.200	6					
3.200x1.500	6			•		•
3.200x1.600	12			•		•
	20			•		•



NERO MARQUINA NMO1

	mm	Satin	Silk	Pol.	U.Soft	Riv/Slate
2.600x1.200	6					
3.600x1.200	3					
3.600x1.200	6					
3.200x1.500	6			•	•	
3.200x1.600	12			•	•	
	20					



NERO MARQUINA NMO1-R

	mm	Satin	Silk	Pol.	U.Soft	Riv/Slate
2.600x1.200	6					
3.600x1.200	3					
3.600x1.200	6					
3.200x1.500	6			•	•	
3.200x1.600	12			•	•	
	20					



SHILIN

	mm	Satin	Silk	Pol.	U.Soft	Riv/Slate
2.600x1.200	6					
3.600x1.200	3					
3.600x1.200	6					
3.200x1.500	6					•
3.200x1.500	12					•
3.200x1.600	20					•



RETROSTONE

	mm	Satin	Silk	Pol.	U.Soft	Riv/Slate
2.600x1.200	6					
3.600x1.200	3					
3.600x1.200	6					
3.200x1.500	6			•		
3.200x1.500	12			•		
3.200x1.600	20			•		



ARENA

	mm	Satin	Silk	Pol.	U.Soft	Riv/Slate
2.600x1.200	6	•				
3.600x1.200	3	•				
3.600x1.200	6	•				
3.200x1.500	6	•				
3.200x1.500	12	•				
3.200x1.600	20	•				



BASALT BEIGE

	mm	Satin	Silk	Pol.	U.Soft	Riv/Slate
2.600x1.200	6					
3.600x1.200	3	•				
3.600x1.200	6	•				
3.200x1.500	6					
3.200x1.500	12					
3.200x1.600	20					



MIRAGE

	mm	Satin	Silk	Pol.	U.Soft	Riv/Slate
2.600x1.200	6					
3.600x1.200	3					
3.600x1.200	6					
3.200x1.500	6		•			
3.200x1.500	12		•			
3.200x1.600	20		•			



PIETRA DI OSSO

	mm	Satin	Silk	Pol.	U.Soft	Riv/Slate
2.600x1.200	6					
3.600x1.200	3			•		
3.600x1.200	6			•		
3.200x1.500	6			•		
3.200x1.500	12			•		
3.200x1.600	20			•		



PIETRA DI LUNA

	mm	Satin	Silk	Pol.	U.Soft	Riv/Slate
2.600x1.200	6		•			
3.600x1.200	3		•			
3.600x1.200	6		•			
3.200x1.500	6		•			
3.200x1.500	12		•			
3.200x1.600	20		•			



TERRAZZO CEPPO

	mm	Satin	Silk	Pol.	U.Soft	Riv/Slate
2.600x1.200	6					
3.600x1.200	3					
3.600x1.200	6					
3.200x1.500	6			•		
3.200x1.500	12			•		
3.200x1.600	20			•		



NEW YORK-NEW YORK

	mm	Satin	Silk	Pol.	U.Soft	Riv/Slate
2.600x1.200	6					
3.600x1.200	3		•			
	6					
3.200x1.500	6		•			•
3.200x1.600	12		•			•
	20					



WULONG

	mm	Satin	Silk	Pol.	U.Soft	Riv/Slate
2.600x1.200	6					
3.600x1.200	3					
	6					
3.200x1.500	6					•
3.200x1.600	12					•
	20					



PIETRA DI PIOMBO

	mm	Satin	Silk	Pol.	U.Soft	Riv/Slate
2.600x1.200	6					
3.600x1.200	3		•			
	6					
3.200x1.500	6		•			
3.200x1.600	12		•			
	20					



PIETRA GREY

	mm	Satin	Silk	Pol.	U.Soft	Riv/Slate
2.600x1.200	6					
3.600x1.200	3					
	6					
3.200x1.500	6		•			
3.200x1.600	12		•			
	20					



PHEDRA

	mm	Satin	Silk	Pol.	U.Soft	Riv/Slate
2.600x1.200	6	•				
3.600x1.200	3	•				
	6					
3.200x1.500	6	•				
3.200x1.600	12	•				
	20					



CEMENT

	mm	Satin	Silk	Pol.	U.Soft	Riv/Slate
2.600x1.200	6	•				
3.600x1.200	3	•				
	6					
3.200x1.500	6	•				
3.200x1.600	12	•				
	20	•				



BARRO

	mm	Satin	Silk	Pol.	U.Soft	Riv/Slate
2.600x1.200	6	•				
3.600x1.200	3	•				
	6					
3.200x1.500	6	•				
3.200x1.600	12	•				
	20	•				



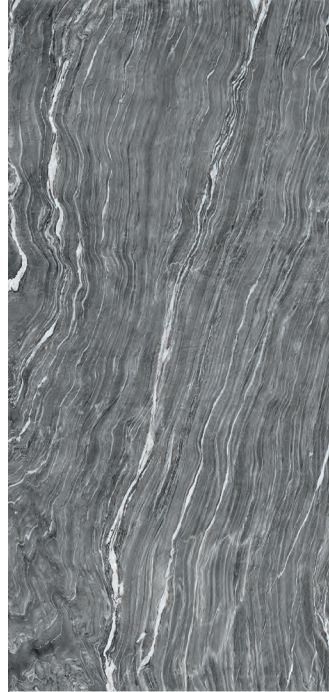
BETON

	mm	Satin	Silk	Pol.	U.Soft	Riv/Slate
2.600x1.200	6		•			
3.600x1.200	3		•			
3.600x1.200	6					
3.200x1.500	6		•			•
3.200x1.600	12		•			
	20		•			



ZAHA STONE

	mm	Satin	Silk	Pol.	U.Soft	Riv/Slate
2.600x1.200	6		•			
3.600x1.200	3		•			
3.600x1.200	6					
3.200x1.500	6		•			
3.200x1.600	12		•			
3.200x1.600	20		•			



MAR DEL PLATA

	mm	Satin	Silk	Pol.	U.Soft	Riv/Slate
2.600x1.200	6					
3.600x1.200	3					
3.600x1.200	6					
3.200x1.500	6					•
3.200x1.600	12					•
3.200x1.600	20					



LAVA

	mm	Satin	Silk	Pol.	U.Soft	Riv/Slate
2.600x1.200	6					
3.600x1.200	3	•				
3.600x1.200	6	•				
3.200x1.500	6	•				
3.200x1.600	12					
3.200x1.600	20					



BASALT GREY

	mm	Satin	Silk	Pol.	U.Soft	Riv/Slate
2.600x1.200	6	•				
3.600x1.200	3	•				
3.600x1.200	6	•				
3.200x1.500	6	•				
3.200x1.600	12	•				
3.200x1.600	20	•				



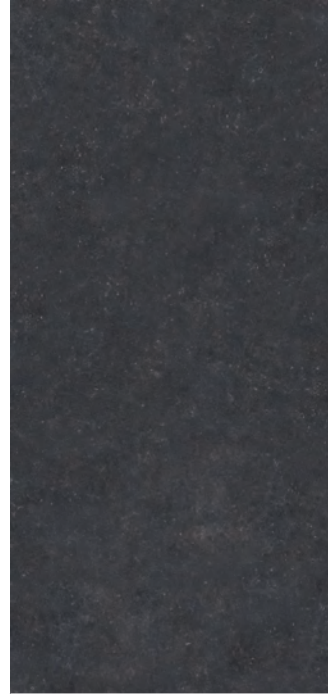
ASPEN GREY

	mm	Satin	Silk	Pol.	U.Soft	Riv/Slate
2.600x1.200	6					
3.600x1.200	3		•			
	6					
3.200x1.500	6		•			
3.200x1.600	12		•			
	20					



KRATER

	mm	Satin	Silk	Pol.	U.Soft	Riv/Slate
2.600x1.200	6					
3.600x1.200	3					
	6					
3.200x1.500	6					•
3.200x1.600	12					•
	20					



PIERRE BLEUE

	mm	Satin	Silk	Pol.	U.Soft	Riv/Slate
2.600x1.200	6					
3.600x1.200	3					
	6					
3.200x1.500	6		•			
3.200x1.600	12					
	20					



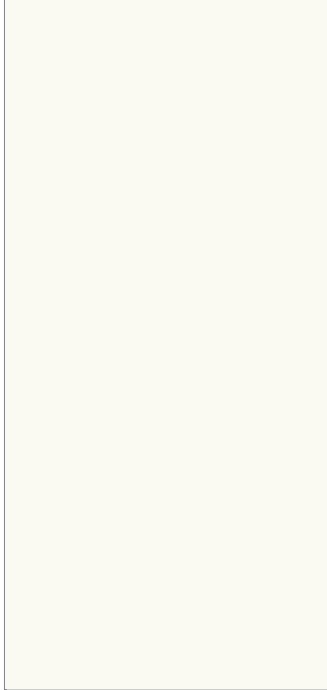
NERO ZIMBABWE

	mm	Satin	Silk	Pol.	U.Soft	Riv/Slate
2.600x1.200	6					•
3.600x1.200	3					•
	6					
3.200x1.500	6					•
3.200x1.600	12					•
	20					•



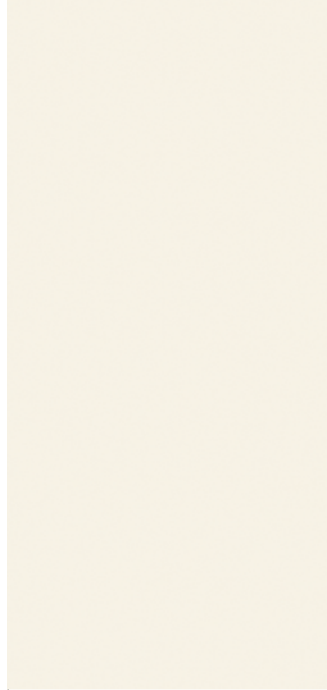
BASALT BLACK

	mm	Satin	Silk	Pol.	U.Soft	Riv/Slate
2.600x1.200	6		•			
3.600x1.200	3		•			
	6		•			
3.200x1.500	6		•			
3.200x1.600	12		•			
	20		•			



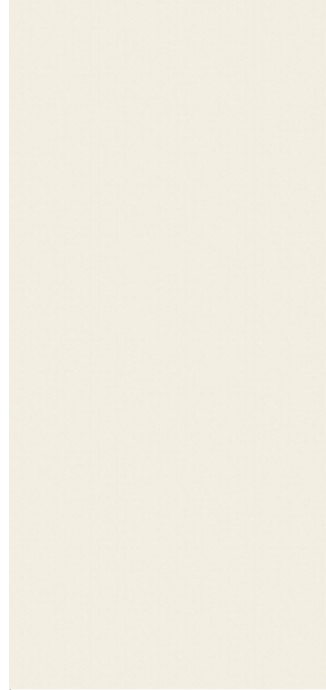
ARCTIC WHITE

	mm	Satin	Silk	Pol.	U.Soft	Riv/Slate
2.600x1.200	6		*			
3.600x1.200	3	*				
	6	*				
3.200x1.500	6	*	*	*		
3.200x1.600	12	*	*	*		
	20		*	*		



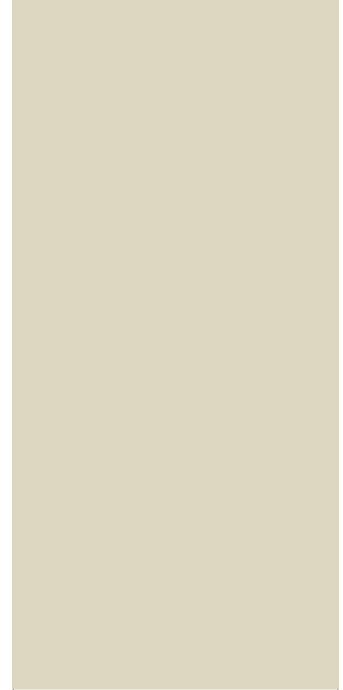
JUST WHITE

	mm	Satin	Silk	Pol.	U.Soft	Riv/Slate
2.600x1.200	6					
3.600x1.200	3		*			
	6		*			
3.200x1.500	6					
3.200x1.600	12		*			
	20		*			



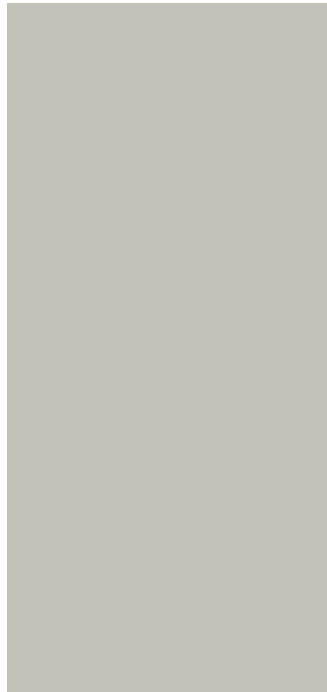
NIEVE

	mm	Satin	Silk	Pol.	U.Soft	Riv/Slate
2.600x1.200	6		*			
3.600x1.200	3	*				
	6	*				
3.200x1.500	6	*	*			
3.200x1.600	12	*	*			
	20					



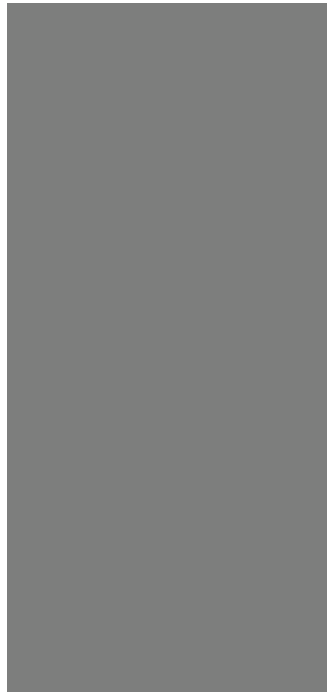
AVORIO

	mm	Satin	Silk	Pol.	U.Soft	Riv/Slate
2.600x1.200	6					
3.600x1.200	3	*				
	6	*				
3.200x1.500	6					
3.200x1.600	12	*				
	20					



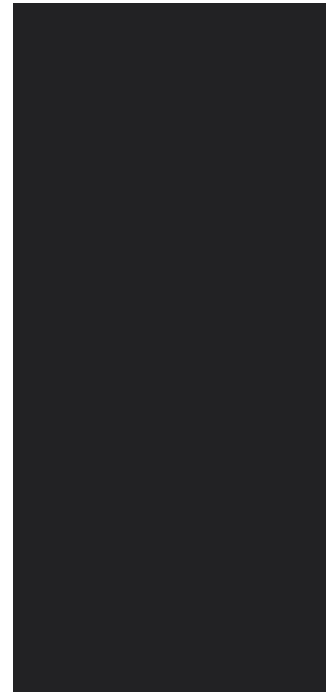
PERLA

	mm	Satin	Silk	Pol.	U.Soft	Riv/Slate
2.600x1.200	6					
3.600x1.200	3	*				
	6	*				
3.200x1.500	6					
3.200x1.600	12					
	20					



HUMO

	mm	Satin	Silk	Pol.	U.Soft	Riv/Slate
2.600x1.200	6					
3.600x1.200	3	*				
	6	*				
3.200x1.500	6					
3.200x1.600	12					
	20					



NERO

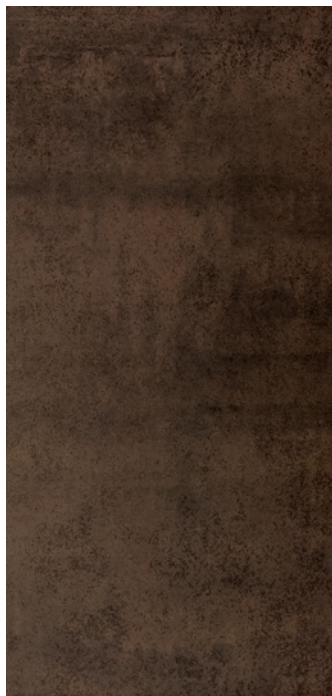
	mm	Satin	Silk	Pol.	U.Soft	Riv/Slate
2.600x1.200	6	*				
3.600x1.200	3	*				
	6	*				
3.200x1.500	6	*				
3.200x1.600	12	*				
	20	*				

All Colorfeel models available in Polished finish are Nanotech Polished
Colorfeel'in mevcut tüm cilalı bitiş modelleri Nanotech Polished'dir.



IRON COPPER

	mm	Satin	Silk	Pol.	U.Soft	Riv/Slate
2.600x1.200	6	•				
3.600x1.200	3	•				
	6					
3.200x1.500	6	•				
3.200x1.600	12	•				
	20					



IRON CORTEN

	mm	Satin	Silk	Pol.	U.Soft	Riv/Slate
2.600x1.200	6	•				
3.600x1.200	3	•				
	6	•				
3.200x1.500	6	•				
3.200x1.600	12	•				
	20	•				



IRON MOSS

	mm	Satin	Silk	Pol.	U.Soft	Riv/Slate
2.600x1.200	6	•				
3.600x1.200	3	•				
	6					
3.200x1.500	6	•				
3.200x1.600	12	•				
	20	•				



IRON GREY

	mm	Satin	Silk	Pol.	U.Soft	Riv/Slate
2.600x1.200	6	•				
3.600x1.200	3	•				
	6					
3.200x1.500	6	•				
3.200x1.600	12	•				
	20	•				



IRON FROST

	mm	Satin	Silk	Pol.	U.Soft	Riv/Slate
2.600x1.200	6					
3.600x1.200	3	•				
	6					
3.200x1.500	6	•				
3.200x1.600	12	•				
	20					



LA BOHÈME BO1*

	mm	Satin	Silk	Pol.	U.Soft	Riv/Slate
2.600x1.200	6					
3.600x1.200	3					
3.600x1.200	6					
3.200x1.500	6	•				
3.200x1.500	12					
3.200x1.600	20					



SUMMER DALA

	mm	Satin	Silk	Pol.	U.Soft	Riv/Slate
2.600x1.200	6					
3.600x1.200	3					
3.600x1.200	6					
3.200x1.500	6		•			
3.200x1.500	12					
3.200x1.600	20					



WINTER DALA

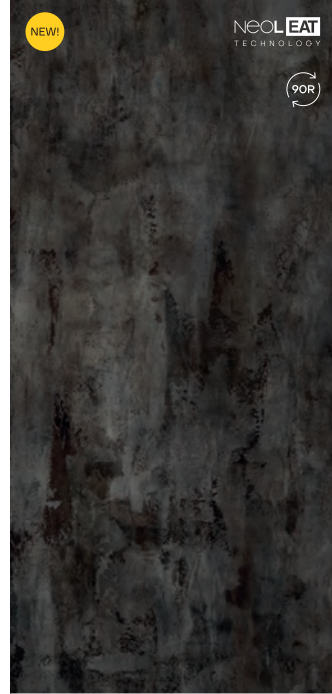
	mm	Satin	Silk	Pol.	U.Soft	Riv/Slate
2.600x1.200	6					
3.600x1.200	3					
3.600x1.200	6					
3.200x1.500	6		•			
3.200x1.500	12					
3.200x1.600	20					

* La Bohème Special Finish
* Özel La Bohème Bitişi



SOFIA CUPRUM 2021

	mm	Satin	Silk	Pol.	U.Soft	Riv/Slate
2.600x1.200	6					
3.600x1.200	3					
	6					
3.200x1.500	6		•			
3.200x1.600	12		•			
	20		•			



METROPOLITAN

	mm	Satin	Silk	Pol.	U.Soft	Riv/Slate
2.600x1.200	6					
3.600x1.200	3					
	6					
3.200x1.500	6		•			
3.200x1.600	12		•			
	20		•			

**Sofia Cuprum 2021 & Metropolitan
available in Steel Touch Finish**

Sofia Cuprum 2021 ve Metropolitan modelleri Steel Touch bitişine sahiptir



*Please, to see the special models available for projects, scan the following QR code.
Lütfen projeler için mevcut özel modelleri görmek için kare kodunu tarayın.*

Bookmatch & Endmatch

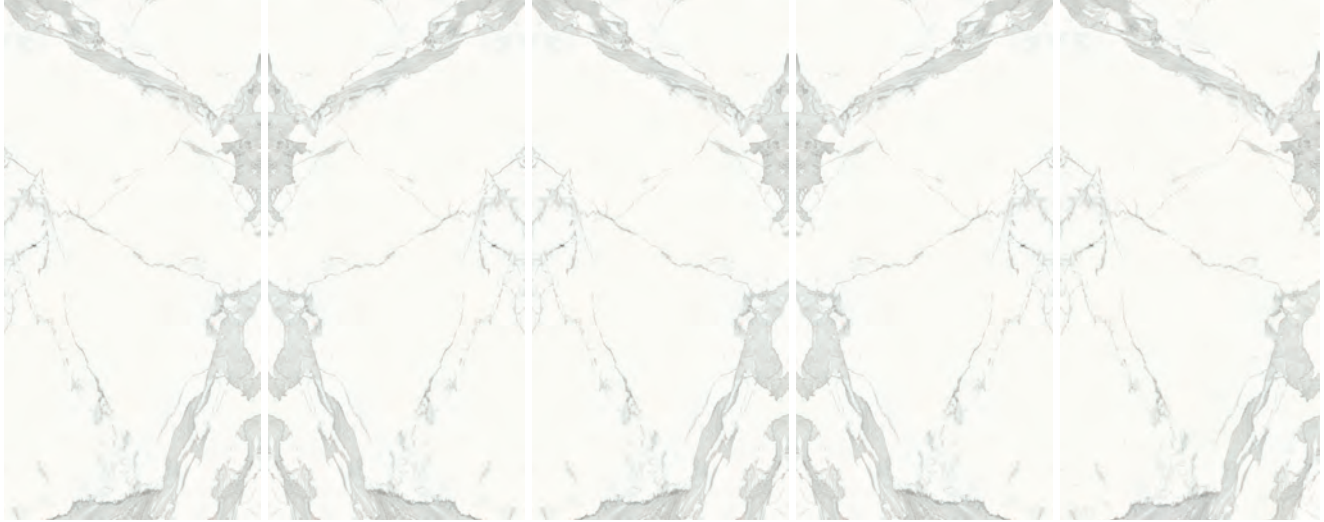
The Estatuario, Calacatta, Calacatta Gold, Calacatta Luxe, Blanco Carrara and Nero Marquina models have the possibility of being presented with a Bookmatched effect (mirror effect) the same way the natural marble can be directly extracted from the quarries. For each model there exists a Reverse option (referred to with an "R") which enables to create bookmatched options.

The Endmatch is a very special feature that the design of the Calacatta, Calacatta Gold, Blanco Carrara and Nero Marquina own. Using the same slab just turning it 180°, it's possible to obtain continuing vein with endless pattern.

Estatuario, Calacatta, Calacatta Gold, Calacatta Luxe, Blanco Carrara ve Nero Marquina, doğal mermerin taş ocağından doğrudan çıkartılması gibi Bookmatch (ayna etkisi) etkisi yaratacak şekilde sunulma imkanına sahiptir. Her bir model için tam tersi bir model ("R" harfiyle işaretlemiş) üretilmiştir böylece Bookmatched etkisi yaratılabilir.

Endmatch oldukça değişik bir özelliktir, Calacatta, Calacatta Gold, Blanco Carrara ve Nero Marquina modellerinin tasarımında kullanılmıştır. Aynı levhayı kullanarak sadece 180° çevirip sınırsız bir damarlı doku elde edilebilir.

ESTATUARIO E01 BOOKMATCH



Estatuario E01

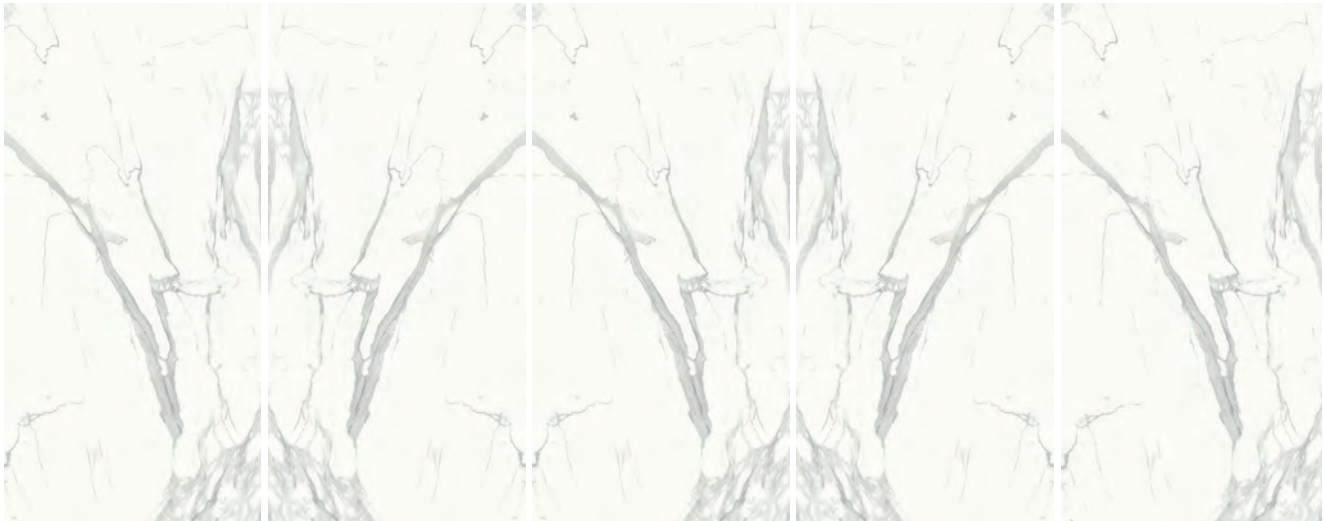
Estatuario E01R

Estatuario E01

Estatuario E01R

Estatuario E01

ESTATUARIO E05 BOOKMATCH



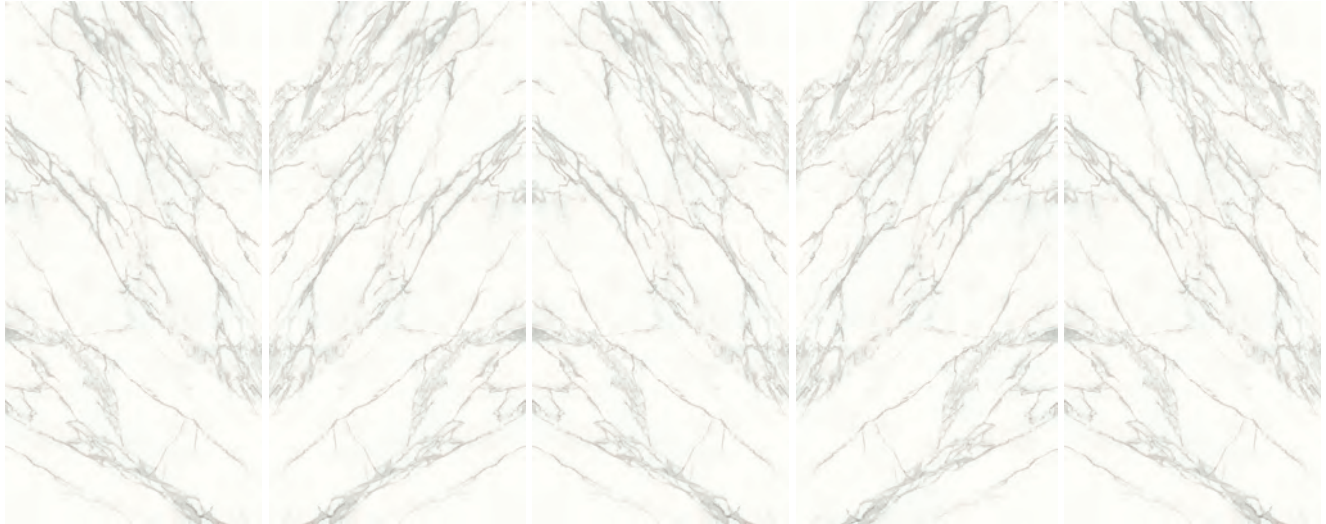
Estatuario E05

Estatuario E05R

Estatuario E05

Estatuario E05R

Estatuario E05

CALACATTA BOOKMATCH

Calacatta C01R

Calacatta C01

Calacatta C01R

Calacatta C01

Calacatta C01R

CALACATTA GOLD BOOKMATCH

Calacatta Gold CG01

Calacatta Gold CG01R

Calacatta Gold CG01

Calacatta Gold CG01R

Calacatta Gold CG01

CALACATTA LUXE BOOKMATCH

Calacatta Luxe C101

Calacatta Luxe C101R

Calacatta Luxe C101

Calacatta Luxe C101R

Calacatta Luxe C101

BLANCO CARRARA BOOKMATCH



Blanco Carrara BC02

Blanco Carrara BC02R

Blanco Carrara BC02

Blanco Carrara BC02R

Blanco Carrara BC02

BLANCO CARRARA BC02 ENDMATCH



Blanco Carrara BC02

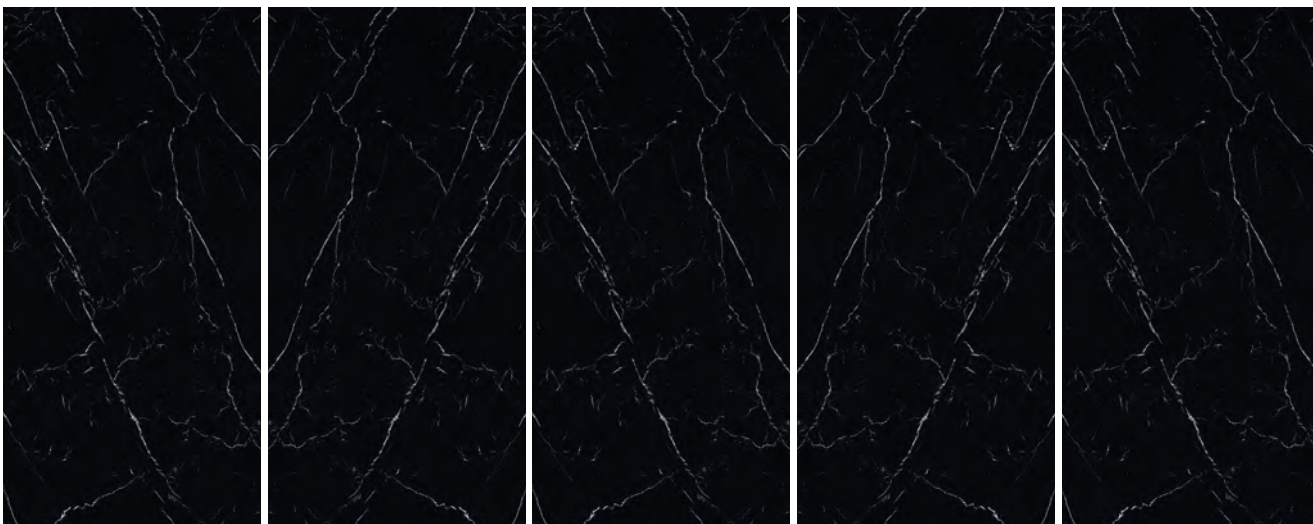
Blanco Carrara BC02 ↻

Blanco Carrara BC02

Blanco Carrara BC02 ↻

Blanco Carrara BC02

NERO MARQUINA BOOKMATCH



Nero Marquina NMO1

Nero Marquina NMO1R

Nero Marquina NMO1

Nero Marquina NMO1R

Nero Marquina NMO1

CALACATTA ENDMATCH



Calacatta C01

Calacatta C01 ↺

Calacatta C01

Calacatta C01 ↻

Calacatta C01

CALACATTA GOLD ENDMATCH



Calacatta Gold CG01

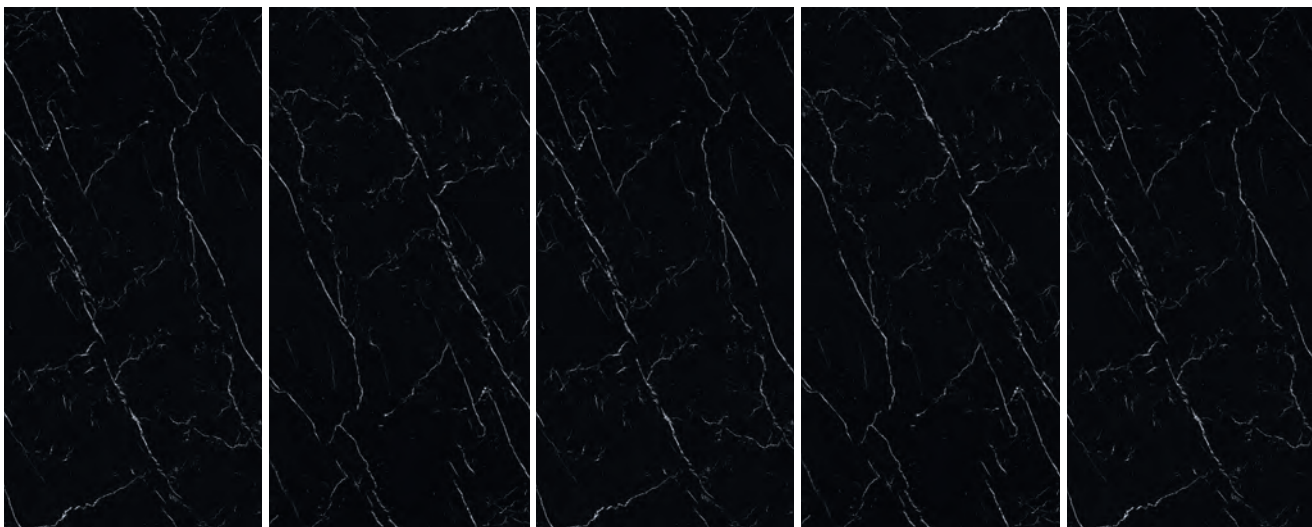
Calacatta Gold CG01 ↺

Calacatta Gold CG01

Calacatta Gold CG01 ↻

Calacatta Gold CG01

NERO MARQUINA ENDMATCH



Nero Marquina NMO1

Nero Marquina NMO1 ↺

Nero Marquina NMO1

Nero Marquina NMO1 ↻

Nero Marquina NMO1

Design variants in 6mm

6 mm'de Tasarım seçenekleri

To avoid the repetition of design in some Neolith® models of 6 mm thickness, variants have been created which will be sent in a random manner once these colors are ordered, without the possibility of choosing the specific design, this does not apply to other models like Estuario for example, you are still able to choose between 1 or 5.

6 mm kalınlıktaki bazı Neolith® modellerinde tasarımın tekrarından kaçınmak için bu renklerin sipariş edilmesi halinde, örneğin Estuario'da 1 ve 5 modellerinde olduğunun aksine belirli bir tasarım seçmeden, rastgele gönderilecek seçenekler yaratılmıştır.

ABU DHABI WHITE



HIMALAYA CRYSTAL



MONT BLANC



SHILIN



RETROSTONE



STRATA ARGENTUM



SUMMER DALA



MIRAGE



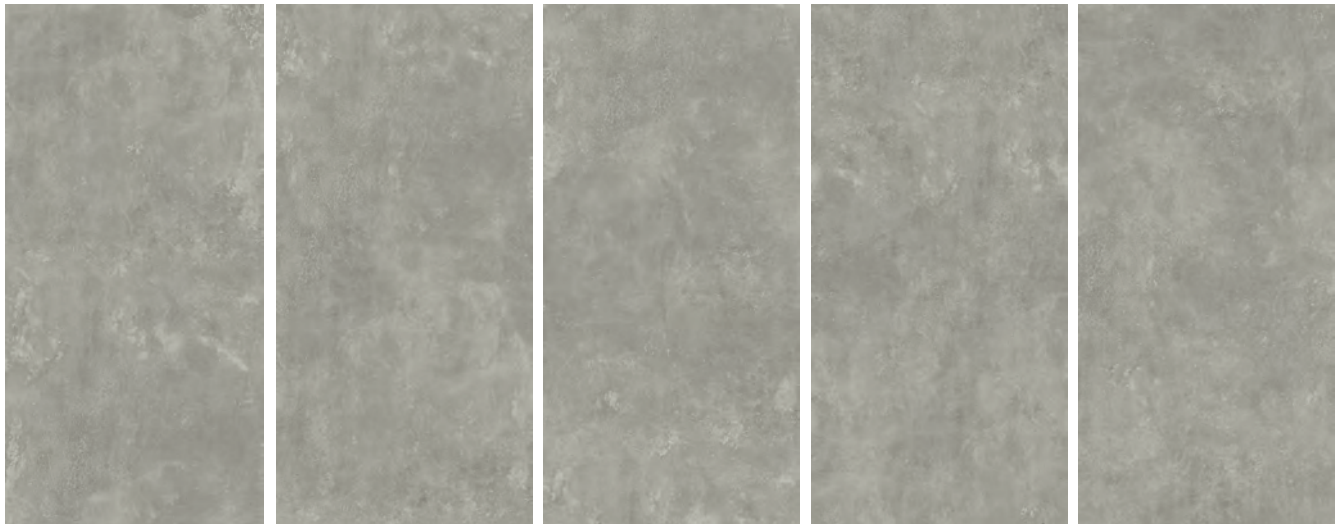
WINTER DALA



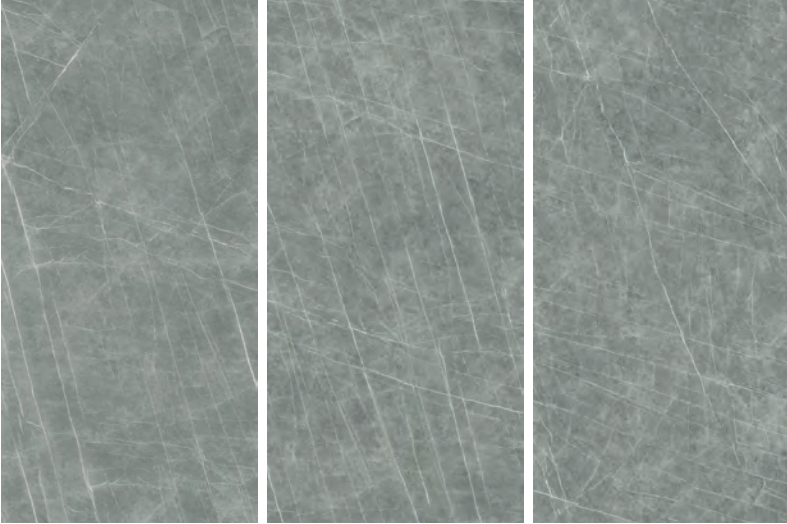
BETON



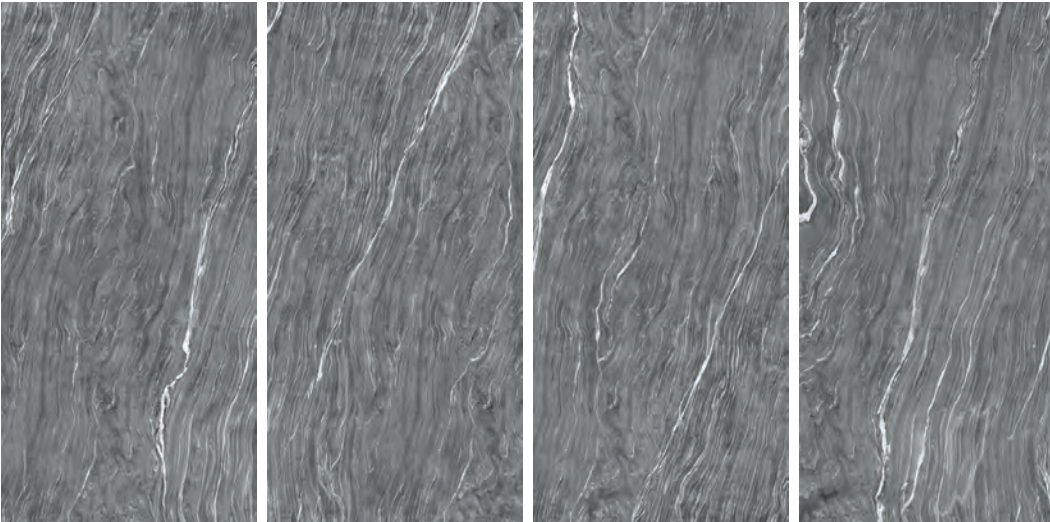
NEW YORK - NEW YORK



ZAHA STONE



MAR DEL PLATA



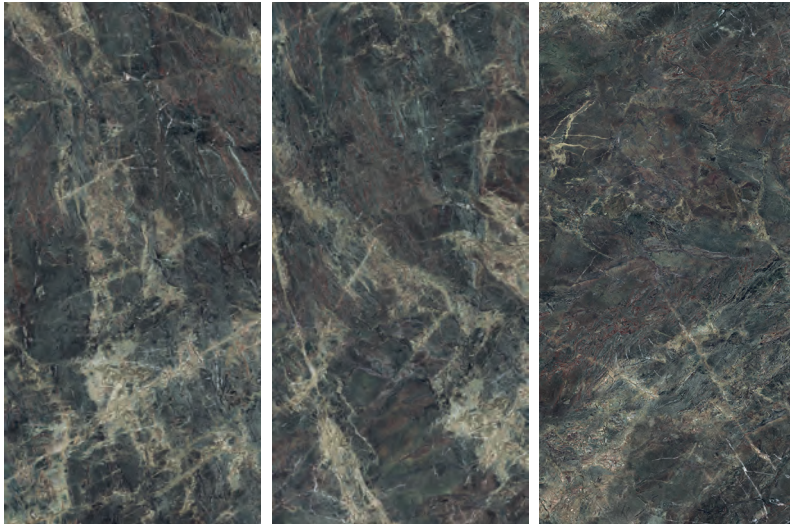
ASPEN GREY



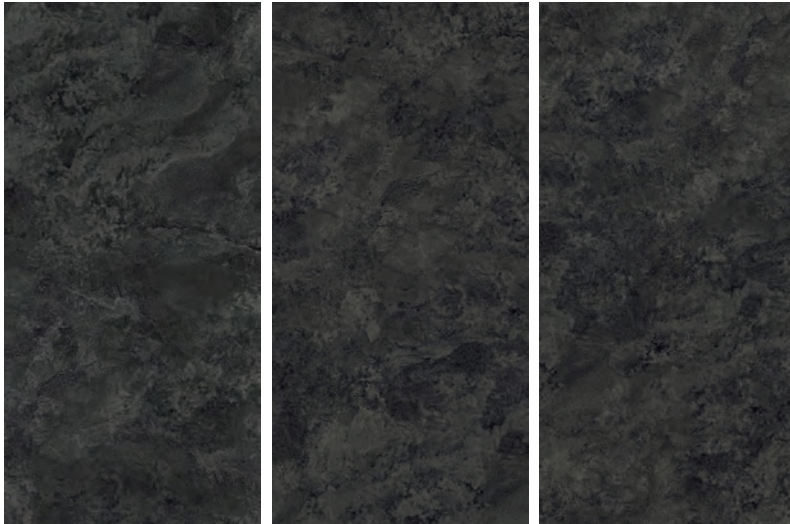
WULONG



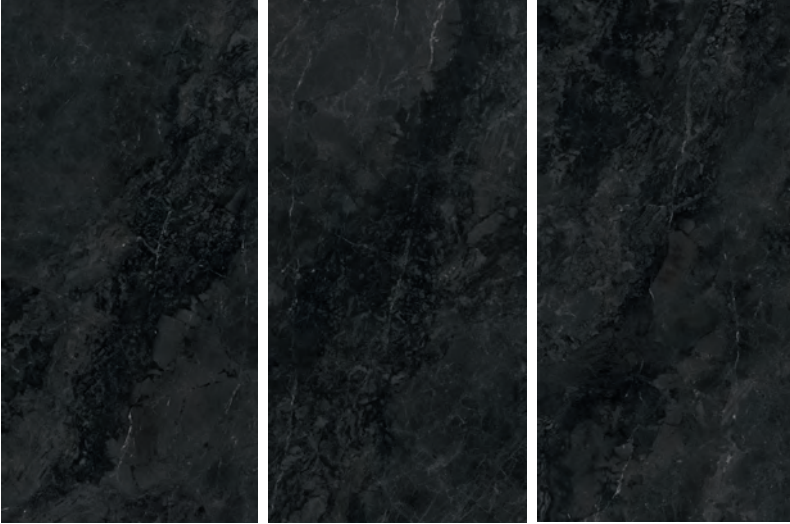
AMAZONICO



KRATER



LAYLA



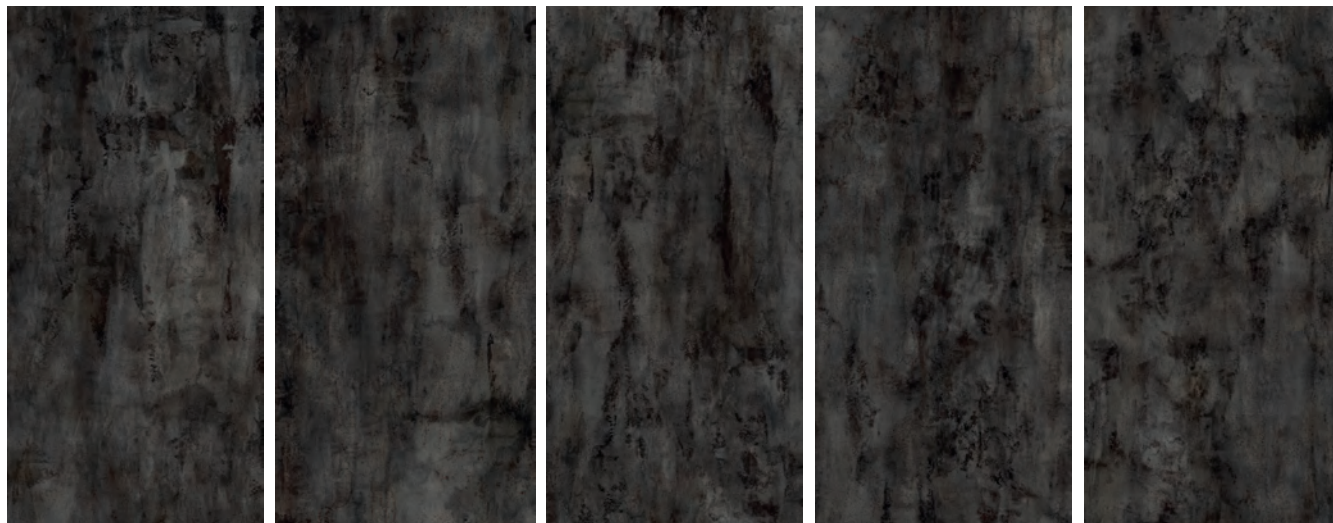
CALATORAO



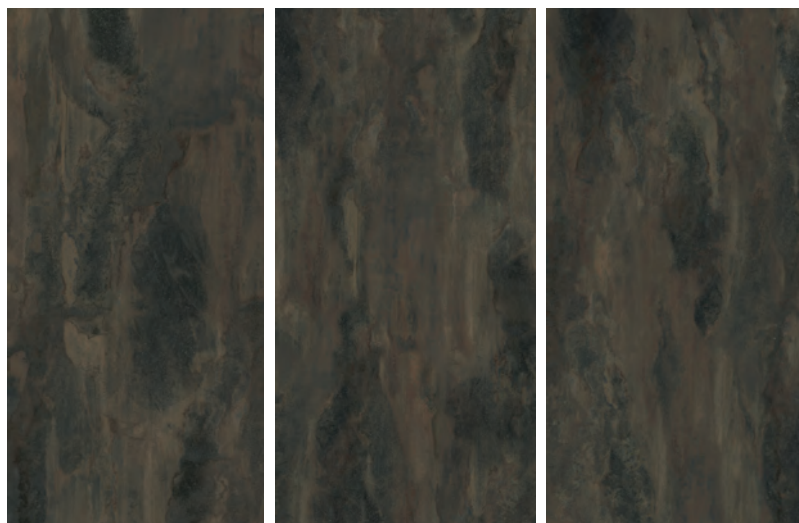
PULPIS



METROPOLITAN



SOFIA CUPRUM 2021



GENERAL SUMMARY 2021

GENEL ÖZET 2021

This table may have updates anytime. Please check www.neolith.com to get the latest version.

Bu levhada herhangi bir zaman güncelleme olabilir. Lütfen son versiyonu indirmek için www.neolith.com sitesine başvurun.

		3200x1600 mm					3200x1500 mm					3600 x 1200 mm				2600 x 1200 mm			
		12 and 20 mm					6 mm					3 and 6 mm				6 mm			
		Finishes available																	
Model		Satin	Silk	Polish.	U.Soft	Riv/ Slate	Satin	Silk	Polish.	U.Soft	Riv/ Slate	Satin	Silk	Polish.	Riv/ Slate	Satin	Silk	Polish.	Riv/ Slate.
COLORFEL	Arctic White	12	20/12	20/12 ^N			6	6	6 ^N			6/3					6		
	Avorio	12										3							
	Humo											3							
	Just White		20/12				6						3						
	Nero	20/12					6					3				6			
	Nieve	12	12				6	6				6/3					6		
	Perla											6/3							
FUSION	Arena	12					6					3				6			
	Aspen Grey		20/12					6					3						
	Barro	20/12					6					3				6			
	Basalt Beige											3							
	Basalt Black	20/12					6					6/3				6			
	Basalt Grey	20/12					6					6/3				6			
	Beton		20/12					6			6		3				6		
	Cement	20/12					6					3				6			
	Krater					12					6								
	Lava						6					6/3							
	Mar del Plata					12					6								
	Mirage		12					6											
	Nero Zimbabwe					20/12					6				3				6
	New York - New York		20/12					6					3						
	Phedra	12					6					3				6			
	Pierre Bleue							6											
	Pietra Grey		12					6											
	Pietra di Luna		20/12					6					3				6		
	Pietra di Osso		20*/12					6					3						
	Pietra di Piombo		20/12					6					3						
Retrostone		12					6												
Shilin					20/12					6									
Terrazo Ceppo		12					6												
Wulong					20/12					6									
Zaha Stone		20/12					6					3				6			
IFOR	Iron Copper	12					6					3				6			
	Iron Corten	20/12					6					6/3				6			
	Iron Frost	12					6					3							
	Iron Grey	20/12					6					3				6			
	Iron Moss	20/12					6					3				6			
TIMBER	La Bohème B01	12					6												
	Summer Dala		12					6											
	Winter Dala		12					6											
CLASSTONE	Abu Dhabi White		20/12	12			6	6											
	Amazonico					12		6			6								
	Blanco Carrara BC02/B02R		12					6					3						
	Calacatta C01/C01R		20/12	20/12	20/12		6	6	6				3			6	6		
	Calacatta Gold CG01/CG01R		12	12	12		6	6	6				3						
	Calacatta Luxe CL01/CL01R			12	12			6	6										
	Calatorao		20/12					6					3						
	Estuario E01/E01R		20/12	20/12	20/12		6	6	6				3			6	6		
	Estuario E05/E05R		12	12	12			6	6	6									
	Himalaya Crystal			20/12	20/12			6	6										
	Layla			20/12		20/12			6		6								
	Mont Blanc		20/12					6					3						
	Nero Marquina NM01/NM01R		12	12				6	6										
	Pulpis		12					6					3				6		
Strata Argentum					12					6				3					
SOFIA	Sofia Cuprum 2021		20/12					6											
	Metropolitan		20/12					6											

Special finishes: Metropolitan & Sofia Cuprum 2021: Steel Touch Finish; Mar del Plata, Layla, Shilin, Wulong & Amazonico: Slate Finish ^N: NanoTech Polished
The effective length of the slabs in the Decor Polished models of the Classtone Collection is 3.170mm instead of 3.200mm.

Models Basalt Black, Basalt Grey, Arctic White, Nieve and Nero present an improved version of the Satin finish that achieves a better surface properties without changing the appearance.

● New model 2021

*Pietra di Osso in 20mm is just available in Italy and Spain.



RESPONSIBLE TEAM /
SORUMLU EKIP
Neolith® Branding Team

DESIGN /
TASARIM
Gallén + Ibáñez

PRINTS /
BASKI
Impressa. Artes Gráficas

COVER PAPER /
KAPAKTA KULLANILAN KAĞIT
GMund colors Matt 400 gr.

INTERIOR PAPER /
İÇ SAYFALAR
Imagine Bulk 130 gr.

Produced by:

THEsize[®]
SURFACES

P.I. Camí Fondo, Supoi 8. C/ Íbers 31
12550 - Almassora (Spain)
+34 964 652 233

Marketed by:

NEOLITH[®]
DISTRIBUTION

Avda. de los Rosales 42
28021 Madrid (Spain)
+34 964 652 233
info@neolith.com
www.neolith.com

NEOLITH®

skyline